



**Краткая инструкция по подключению
IP-видеокамер Optimus**

Optimus IP-P011.3(3.6)



Спецификация

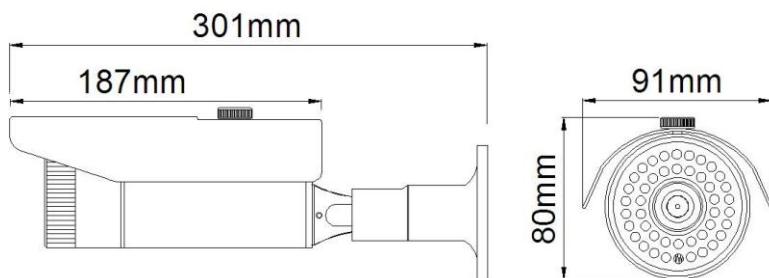
- 1/3" 1,3 Мп CMOS
- 42 ИК-диодов
- Режим день/ночь, встроенный ИК-фильтр
- Антивандальный корпус, класс защиты IP66
- PoE

Технические характеристики

Модель	Optimus IP-P011.3(3.6)
Чувствительный элемент	1/3" 1,3 Мп, Aptina CMOS AR0130
Объектив	3,6 мм фиксированный
Чувствительность	0.01 Лк @ F1.2 (0 Лк при включенной ИК подсветке)
Количество пикселей	1280(Н)*960 (V)
Скорость затвора	1/10000 - 1/25
Автодиафрагма	Нет
Режим день/ночь	Да, встроенный ИК-фильтр
Форматы сжатия	H.264
Скорость отображения	До 30fps@1280x960 / 30fps@1280*720
Потоковое видео	До 2 видео потоков с управляемыми частотой кадров и пропускной способностью
Скорость передачи	VBR режим: 5 Уровней качества видео на выбор; CBR режим: до 8Мбит
Видео выход	Нет
Настройки изображения	Яркость, Затвор, Усиление, Резкость, Гамма, Режим День/Ночь, Баланс белого
Аудио сжатие	Нет
Безопасность	Защита паролем; Настройка приоритетов доступа пользователей; AES шифрование видеопотока
Сетевой протокол	TCP/UDP/HTTP/MULTICAST/UPnP/NTP/RTSP/Onvif
Интерфейс приложений	ONVIF
Интеллектуальные функции	Обнаружение движения
Сигнал на тревожном выходе	Нет
Фиксация событий	Детекция движения, снимок экрана, Отправка на E-mail, Загрузка файла на FTP

Конфигурация	Net_Admin, Web интерфейс камеры
Браузер	Microsoft Internet Explorer IE 6-10
Встроенное устройство записи	Нет
Процессор и Память	ARM9 Hi3518
Разъемы ввода / вывода	RJ-45 10M/100M, Разъем питания
Питание через Ethernet	IEEE 802.3af стандарт
ИК-подсветка	42 ИК диода, дальность до 40м
Корпус, класс защиты	Металл (Алюминий), Антивандальный. Кронштейн со скрытой проводкой, IP66
Рабочая температура	От -45° С до +50° С
Питание	DC12В(510мА); PoE, Max 7Вт
Размеры Масса	301x91 мм, 900 гр.

Размеры



Краткая инструкция по подключению IP-видеокамер Optimus

Подключение камеры.

1. Подключите камеру к источнику питания * .
2. Используя сетевой кабель с разъемом RJ-45 (в комплект поставки не входит), подключите камеру к сети.

Настройка подключения.

Заводские установки камеры:

IP-адрес 192.168.1.2

Логин администратора: Admin.

Пароль администратора: Admin.

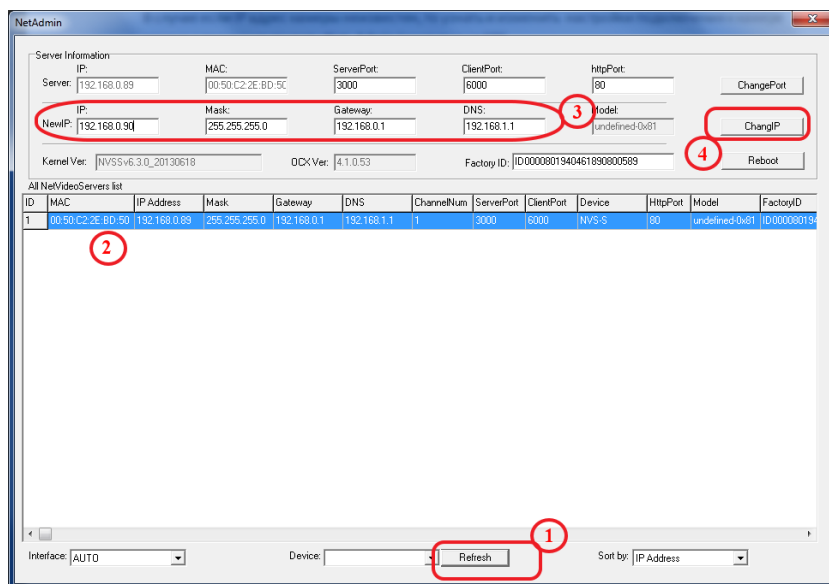
Пожалуйста, обратите внимание, что Логин и Пароль чувствительны к регистру.

В случае если IP адрес камеры неизвестен, то узнать и изменить настройки подключения к камере можно с помощью утилиты Net_Admin (доступна на CD).

Запустите программу.

1. Нажмите кнопку Refresh, в окне появится список камер.
2. Выделите одинарным кликом левой клавишей мыши нужную камеру, поля заполнятся данными.
3. Введите соответствующие вашей сети новые сетевые настройки.
4. Нажмите кнопку ChangIP.
(см. рисунок)

*Примечание: Питание может также подаваться через PoE.



Доступ к веб-интерфейсу камеры.

При первоначальном использовании сетевых камер необходимо загрузить ActiveX. Перед загрузкой ActiveX, настройки IE должно быть сделаны должным образом.

[1]:Используя IE6

① Откройте IE, нажмите "Сервис - Свойства браузера - Безопасность - Интернет - Другой" (Рис. 1.1), и включите все элементы ActiveX (Рис. 1.2).

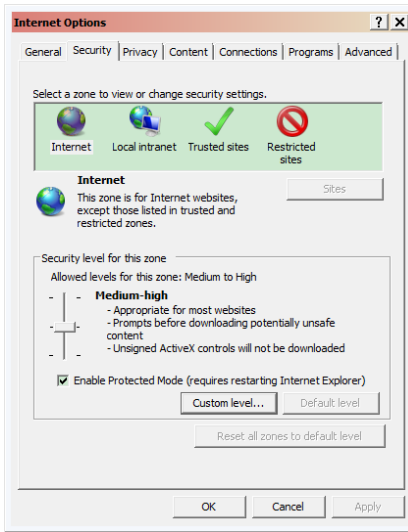


Рис.1.1

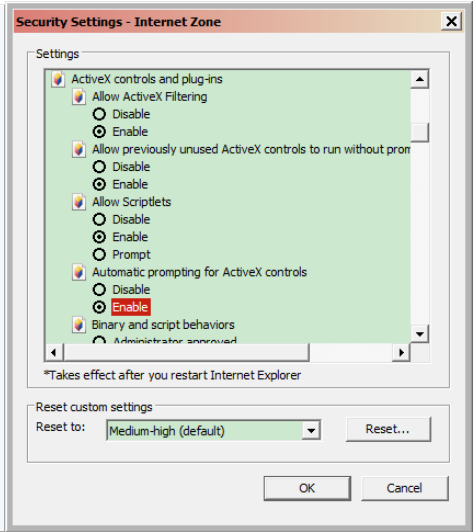


Рис.1.2

②Нажмите "Безопасность - Местная Интрасеть - Другой", и включите все элементы ActiveX.

③При работе в Windows XP, IP адрес устройства должен быть добавлен в "Надежные сайты" (Рис.1.3) нажмите "Надежные сайты", введите IP адрес: http://192.168.1.2, и снимите галочку "для всех сайтов этой зоны требуется проверка серверов (https:), затем нажмите "Добавить" и "ОК" для завершения.

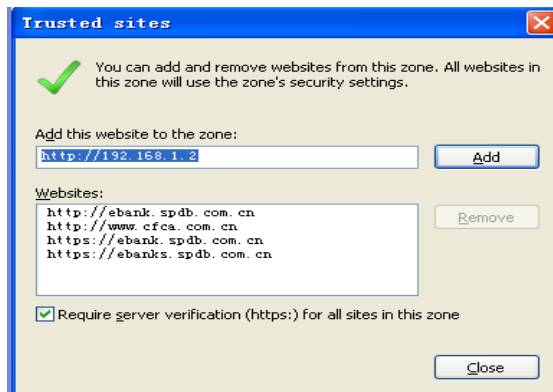


Рис.1.3

[Подсказка]: После того, как средства управления были загружены, пожалуйста, восстановить параметры безопасности "По умолчанию".

[2]:Используя IE8

Откройте IE, click "Сервис - Параметры безопасности" для изменения конфигурации ActiveX. Для компонентов ActiveX не помеченных как безопасные для использования, выберите "Предлагать". (Рис.1.4)

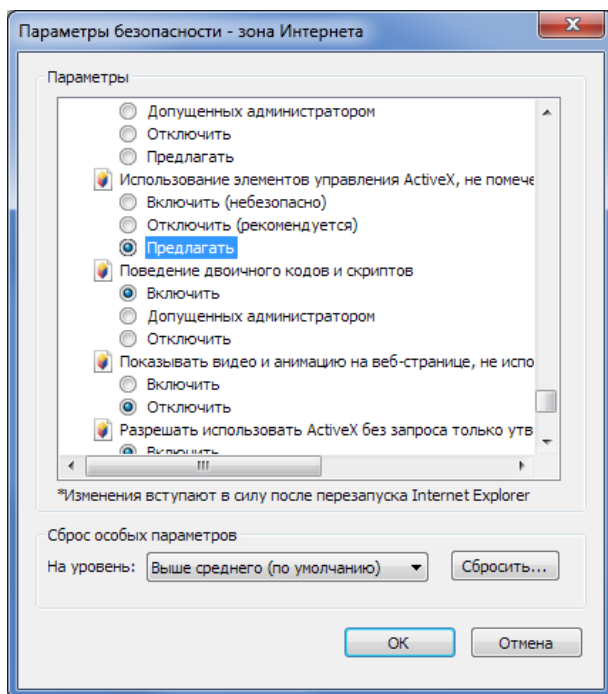


Рис.1.4.

Измените настройки безопасности, поставьте галочку "Включить" в разделе "Включить путь к локальному каталогу при загрузке файлов на сервер" (Рис.1.5).

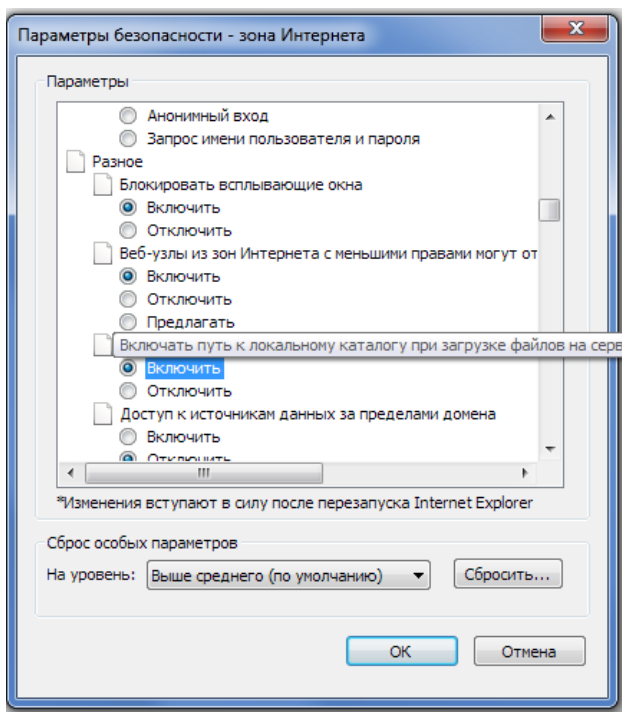
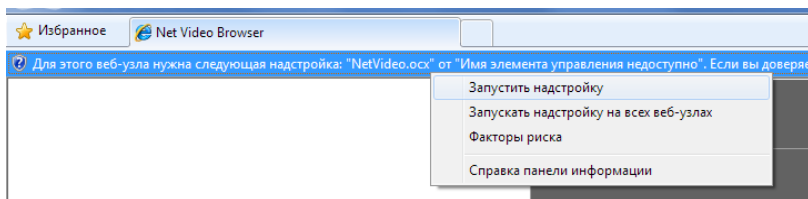
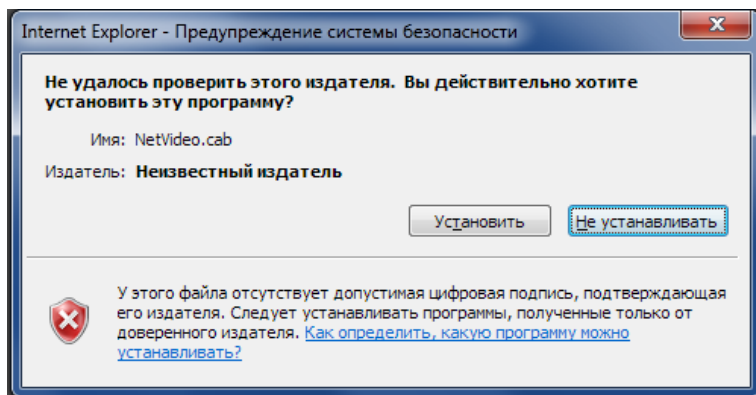


Рис.1.5

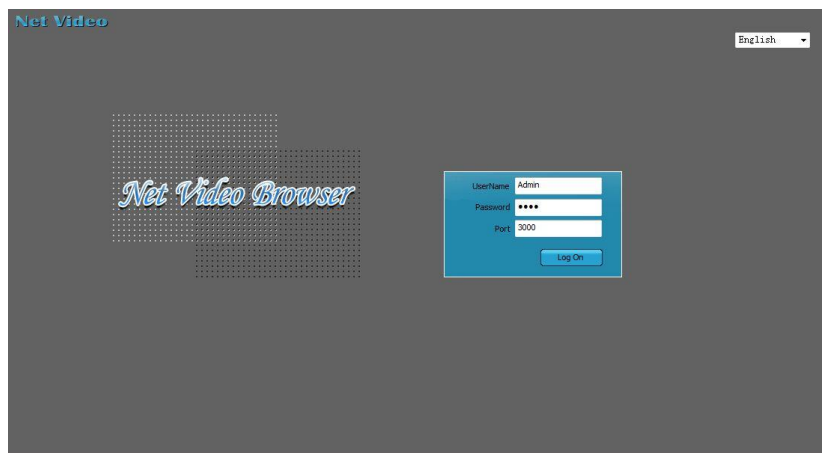
Откройте браузер IE, Введите IP адрес в адресной строке: `http://<IP ADDRESS>` (например, `http://192.168.1.2`), Появится всплывающее окно с сообщением о скачивании/запуске элементов Active X, нажмите правой клавишей мыши по всплывшей строке и выберите «Запустить надстройку»:



Появится предупреждение системы безопасности, нажмите «Установить».



После установки откроется страница, введите на ней Логин и Пароль, нажмите “Log On”.



Откроется веб-интерфейс камеры, кликните слева (двойной клик) по строке с названием канала, появится видеонаблюдение.