

STC-IPMX3593A

2-мегапиксельная вандалозащищенная IP-камера купольного типа с аппаратным режимом «день/ночь»

- КМОП-сенсор 1/2.7" 2.0 Мр OmniVision
- Вандалозащищенный корпус
- IP66, встроенный обогреватель и вентилятор
- Разрешение до Full HD (1920x1080) при 30 к/с
- Сжатие H.264, M-JPEG
- Трансляция двух независимых потоков видео
- Базовая видеоаналитика VCA Presence, опционально – расширенная видеоаналитика VCA
- Мегапиксельный объектив 2.8-11 мм с АРД
- Аппаратный режим «день/ночь»
- Минимальная освещенность 0.5/0.001 лк (цв/ч.б. медл. эл. затвор)
- Шумоподавление 2D DNR
- Двусторонняя передача аудио
- Наличие слота для карты памяти microSD
- Сервисный выход для монитора
- Питание: 12 VDC / PoE
- Соответствие спецификациям ONVIF

IP-камера STC-IPMX3593A использует 1/2.7" 2-мегапиксельный КМОП-сенсор OmniVision. Разрешение изображения Full HD (1920x1080) и точность цветопередачи позволяют применять STC-IPMX3593A на объектах с повышенными требованиями к качеству видеосигнала. Вандалозащищенное исполнение камеры, степень пылевлагозащиты IP66 и наличие встроенного обогревателя обеспечивают возможность установки камеры как внутри помещений, так и на улице, в том числе в местах с риском вандализма.

Видеоаналитика VCA

В STC-IPMX3593A реализован базовый пакет видеоаналитики VCA Presence, который позволяет обнаруживать присутствие объектов в зоне видеоконтроля. Расширенные возможности видеоаналитики и системы видеонаблюдения в целом обеспечивают опциональные пакеты VCA, позволяющие выполнять классификацию объектов по размеру (человек, автомобиль и др.), определять направление движения, фиксировать остановку или задержку объекта в зоне дольше отведенного времени, вести подсчет количества объектов, определять скорость движения объектов, осуществлять детекцию оставленных/пропавших предметов и др.

Двухпоточная трансляция видеоданных со скоростью до 30 к/с

STC-IPMX3593A способны передавать видеоданные в двух форматах (H.264 и Motion JPEG). Имеется возмож-



ность как выбирать алгоритм сжатия, так и индивидуально настраивать параметры видеопотока, его разрешение и скорость передачи. Камера способна транслировать видео с максимальным фреймрейтом 30 к/с при всех разрешениях, включая Full HD (1920x1080). Поддержка двух кодеков позволяет адаптировать STC-IPMX3593A к полосе пропускания используемой сети и, например, обеспечить разную скорость и качество текущего отображения и записи.

3-осевое крепление и мегапиксельный объектив с АРД

Видеомодуль IP-камеры имеет 3-осевое крепление, что позволяет располагать ее на любой горизонтальной или вертикальной поверхности без дополнительных кронштейнов. Встроенный варифокальный мегапиксельный объектив с АРД и фокусным расстоянием 2.8-11 мм позволяет настраивать угол обзора и устанавливать камеры на различных расстояниях от зоны наблюдения.

Эксплуатация STC-IPMX3593A на объектах со сложным и слабым освещением

STC-IPMX3593A оснащена механически отключаемым ИК-фильтром и обеспечивает работу при минимальной освещенности до 0.5 лк в цветном режиме и до 0.001 лк в ч/б режиме при активации функции медленного электронного затвора (в случае особо малых уровней освещенности).

Соединение IP-камеры с внешними устройствами

Наличие слота для карт памяти microSD позволяет STC-IPMX3593A работать с внешними устройствами памяти. Режим сохранения данных на карты памяти может быть настроен по графику или по событиям (например, при обрыве соединения). После восстановления соеди-

IP-КАМЕРЫ СЕРИИ NEURO

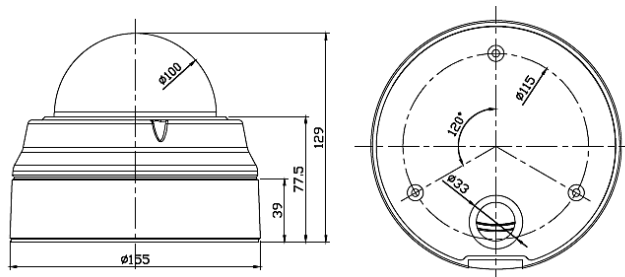
нения доступен удаленный просмотр сохраненного видео. Кроме того, IP-камера поддерживает двустороннюю передачу аудио при подключении микрофона и громкоговорителя. Наличие входа и выхода тревоги позволяет подключать датчики и исполнительное оборудование, логика работы которых настраивается через веб-меню STC-IPMX3593A.

Программное обеспечение для централизованного мониторинга и записи

Для создания систем IP-видеонаблюдения произвольного масштаба на основе камер и видеосерверов марки Smartec и других производителей, рекомендуется использовать программное обеспечение NetStation. Это ПО предоставляет обширные возможности для многоканального просмотра и записи видео/аудио, позволяет использовать интерактивные графические планы eMap и производить интеллектуальный поиск в архиве.

Все настройки STC-IPMX3593A доступны при непосредственном подключении через веб-браузер MS Internet Explorer после авторизации. В комплекте с камерой предоставляется специальная утилита для поиска и администрирования камер в сети.

Размеры



Единица измерения: мм

Технические характеристики

Модель:	STC-IPMX3593A/1
Тип:	2-мегапиксельная вандалозащищенная IP-камера купольного типа
Чувствительный элемент:	1/2.7" КМОП-сенсор 2.0 Mp OmniVision с прогрессивным сканированием
Встроенный объектив:	Мегапиксельный вариофокальный с АРД f2.8~11 мм/F1.2
Максимальное разрешение:	Full HD (1920x1080)
Доступные разрешения:	Full HD (1920x1080), HDTV 720p (1280x720), 800x450, 480x270, 320x180
Компрессия видео:	H.264, MJPEG
Максимальный фреймрейт:	30 к/с (при всех разрешениях)
Видеопотоки:	До 2 потоков одновременно с возможностью настройки сжатия, разрешения, фреймрейта
Передача аудио:	Двусторонняя
Компрессия аудио:	G.711
Минимальная освещенность:	Цв.: 0.5 лк (F1.2); Ч/б, медленный эл. затвор: 0.001 лк (F1.2)
Режим «день/ночь»:	С отключаемым ИК фильтром: авто / цвет / ч/б
Баланс белого:	Авто ATW / Ручн. / С фиксацией (Push)
Шумоподавление:	2D DNR (16 уровней)
Медленный эл. затвор (Sens-Up):	x2~x32
Сетевой интерфейс:	10/100 Base-TX Ethernet (RJ45)
Видеовыход:	BNC
Поддерживаемые сетевые протоколы:	TCP/IP, UDP/IP, HTTP, RTSP, RTP, RTCP, RTP/UDP, RTP/TCP, SNTP, mDNS, UPnP, SMTP, IGMP, DHCP, DDNS, SSL v2/v3, IEEE 802.1X, SSH, SNMP v2/v3
Вход/выход тревоги:	1/1
Реакция камеры на события тревоги:	Загрузка данных на FTP, HTTP, отправка уведомлений на электронную почту, активация внешних датчиков и исполнительных устройств, запись тревожных видеопоследовательностей на карту памяти microSD
Детектор движения:	Есть
Слот для карты памяти:	MicroSD
Питание IP-камеры:	12 VDC или PoE (при эксплуатации внутри помещений)
Потребляемая мощность:	23 Вт
Уровень пылевлагозащиты:	IP66
Диапазон рабочих температур:	От -40°C до +50°C
Влажность (макс.):	85%
Габариты (Диам.хВ):	155 x 129 мм
Масса:	1.2 кг

Управляющее ПО

NetStation	ПО сетевой записи/наблюдения; 16 каналов для устройств Smartec, Axis, Arecont Vision, JVC и др.; расширение до 32 каналов на один сервер. Поддержка мультисерверных и гибридных конфигураций. Графические интерактивные планы. Клиентское ПО для PC, КПК, смартфонов. Русифицировано.
-------------------	---