



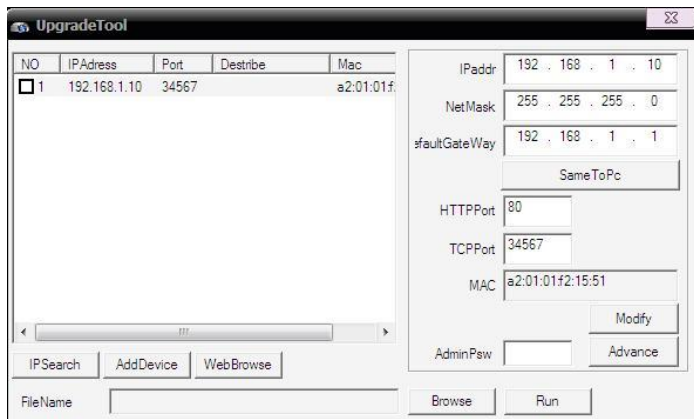
**Инструкция по быстрой настройке
IP камеры IP-H061.0W(2.8)**

1. Работа в Сети

1.1 Подключение и настройка



- Убедитесь, что устройство находится в той же локальной сети что и маршрутизатор, по умолчанию IP-адрес 192.168.1.10
- Для изменения сетевых настроек камеры вам нужно установить «UpgradeTool», программа находится на компакт-диске.
- Запустить UpgradeTool, нажмите «IP-Search», Вы увидите IP-адрес устройства, (см. рисунок ниже)



- Выберите устройство для изменения сетевых настроек (см. рисунок ниже), измените IP адрес, маску, шлюз и нажмите кнопку «Modify» для применения настроек.

IPAddr	192 . 168 . 1 . 10
NetMask	255 . 255 . 255 . 0
DefaultGateWay	192 . 168 . 1 . 1
Same To Pc	
HTTPPort	80
TCPPort	34567
MAC	a2:01:01:f2:15:51
Modify	
AdminPsw	Advance

1.2 Заводские настройки IP-камер

IP-адрес: 192.168.1.10

Маска подсети: 255.255.255.0

Шлюз: 192.168.1.1

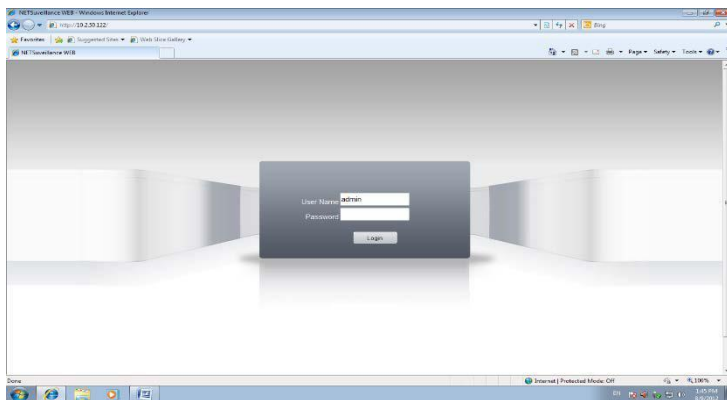
Имя пользователя: admin

Пароль: нет пароля

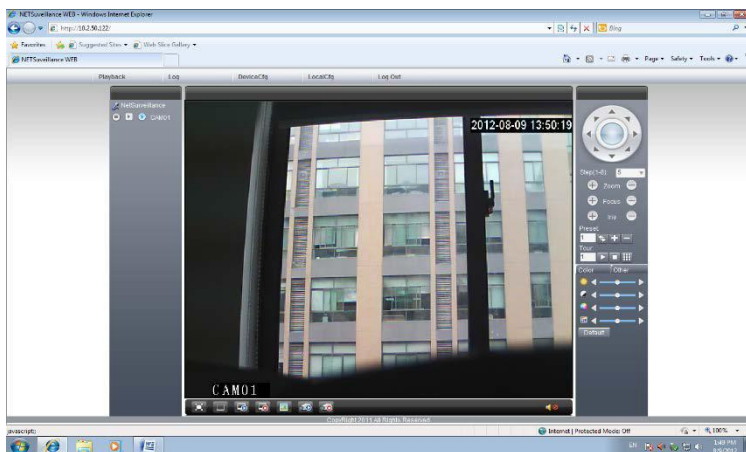
1.3 Авторизация

Откройте IE введите IP-адрес, установите плагин ActiveX , затем введите логин и пароль для доступа к камере

Окно авторизации



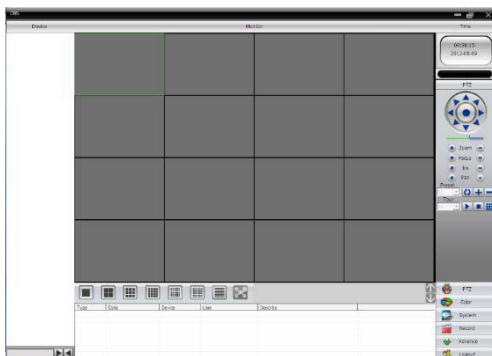
После авторизации появится изображение с камеры



1.4 Программное обеспечение

1.4.1 СМС находится на компакт-диске
Установите СМС, запустите его, имя пользователя по умолчанию: super, пароль не требуется

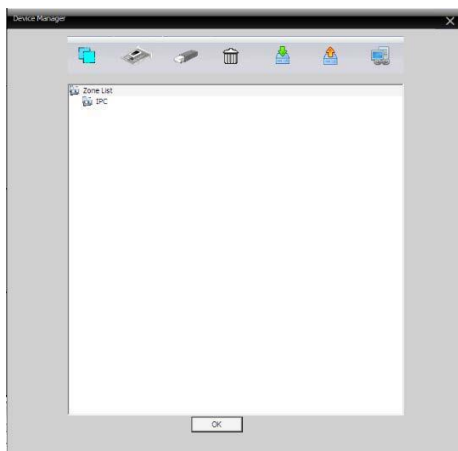
СМС



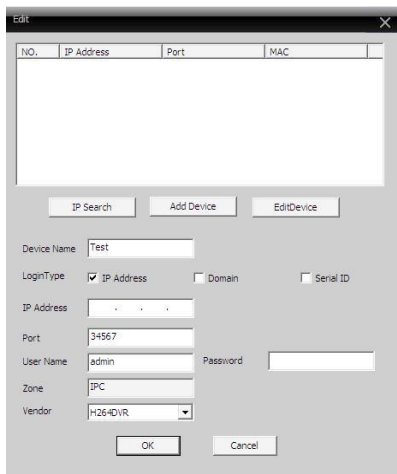
И выполните следующие действия:

1.4.2 Устройства управления

Система-> Устройства



1.4.3 Добавить IP-камеру



NO.	IP Address	Port	MAC
-----	------------	------	-----

IP Search Add Device Edit Device

Device Name: Test

LoginType: IP Address Domain Serial ID

IP Address: . . .

Port: 34567

User Name: admin Password:

Zone: IPC

Vendor: H264iVR

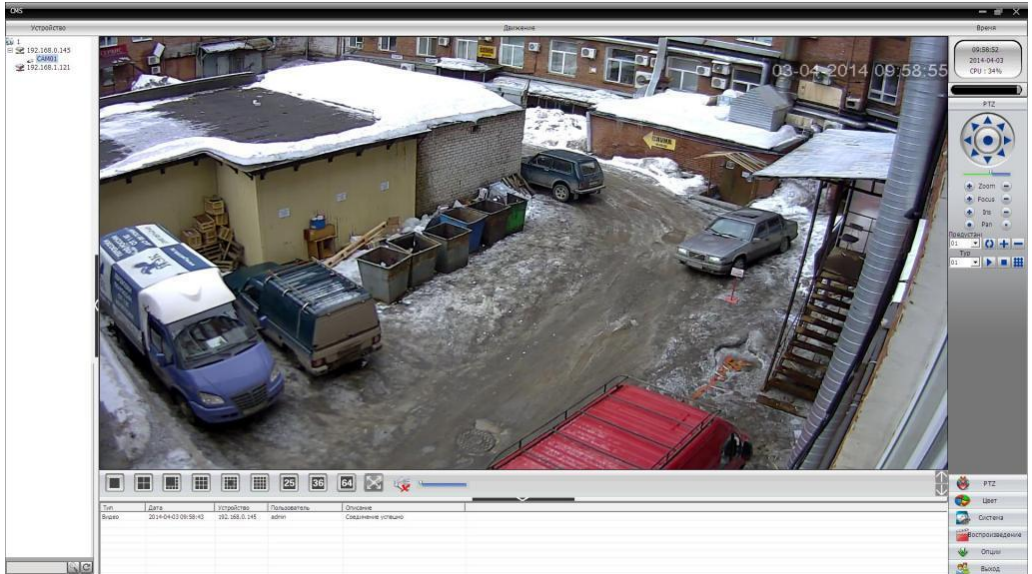
OK Cancel

1.4.4 Варианты добавления IP-камер:

- IP-адрес, доменное имя, серийный номер и MAC-адрес.
- Добавьте IP-адрес/IP-поиск или вручную добавьте IP-адрес.
- IP-поиск: Выберите «IP-поиск» и выберите IP-адрес, который необходимо добавить в программу.
- Вручную добавьте IP-адрес: Нажмите кнопку «добавить устройство», затем укажите, IP-адрес, TCP порт, имя пользователя и пароль.

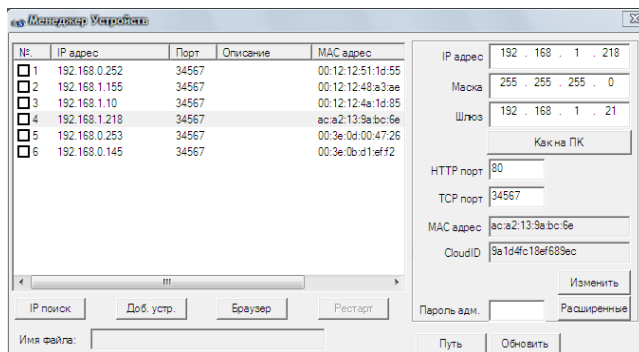
1.4.5 Чтобы подключить камеру дважды нажмите на имя устройства, затем выберите основной поток или дополнительный поток (см. рисунок ниже)

Устройство подключено успешно

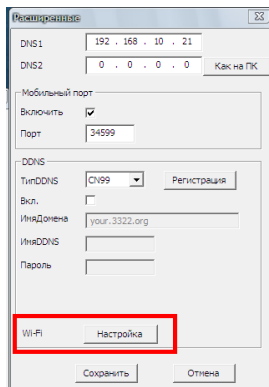


1.5 Подключение к Wi-Fi сети

Нажмите кнопку «расширенные» в менеджере устройств



Выберите Настройку Wi-Fi



Далее установите галочку «Включить», выполните поиск сетей и выберите свою сеть.

Введите пароль и укажите IP адрес камеры или включите функцию автоматического присвоения ip-адреса (DHCP). Нажмите ОК для сохранения настроек.

Отключите сетевой кабель (RJ45) и перезагрузите камеру.

С помощью «Device manager» найдите камеру в сети и подключитесь к ней.

Так же настройки Wi-Fi можно произвести в web интерфейсе самой камеры через браузер IE. Настройка доступна в конфигурации Устройства -> Система -> Службы -> Wi-Fi.

