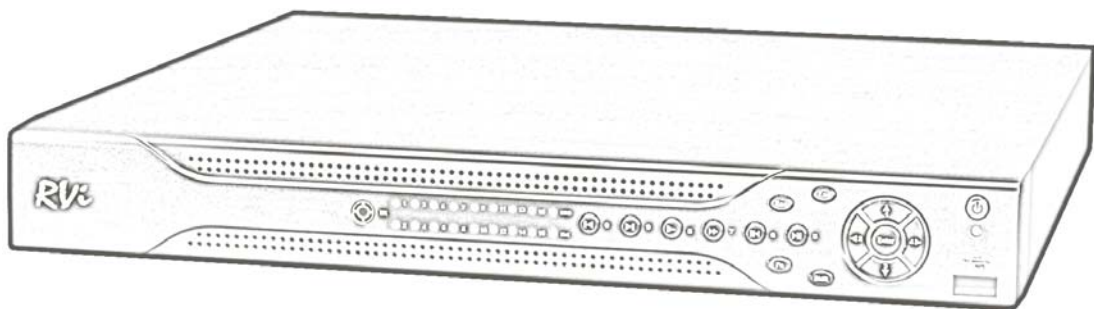


RVi

Видеорегистратор RVi-R16LA



Краткое руководство по эксплуатации

Спецификация

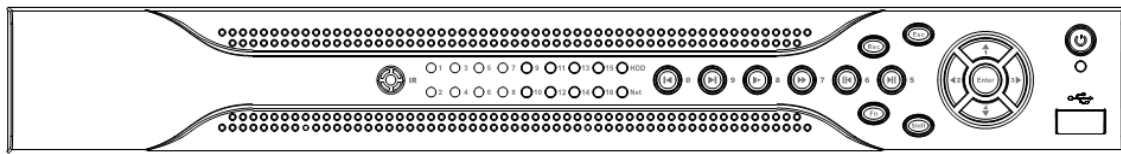
Характеристика	
Кол-во каналов	16 каналов (BNC)
Кол-во аудио вх/вых	4 вх / 1 вых (BNC)
Видео выходы	1 BNC / 1 VGA / 1 SPOT
Формат сжатия видео	H.264
Формат сжатия аудио	G.711A
Разрешение на мониторе	800x600, 1024x768, 1280x720, 1280x1024
Тревожные вх/вых	16 вх / 3 вых
Отображение	704x576 – real time
Разрешение записи	704x576 – 100 к/с 704x288 – 200 к/с 352x288 – 400 к/с
Кол-во, тип, макс. объем HDD	1 SATA до 2Tb
Длина файла записи	1-120 минут (по умолчанию: 60 минут)
Поиск по записи	Время/дата, тревога, обнаружение движения
Воспроизведение	1-4 и 16 канальное воспроизведение
Управление воспроизведением	Повтор, пауза, стоп, ускоренное и замедленное воспроизведение, пок кадровое воспроизведение, следующий файл, предыдущий файл, на весь экран
Режим архивации	USB Flash, USB HDD, USB CD/DVDRW, через сеть
RS-485	Управление PTZ камерами видеонаблюдения
Функции PTZ	Управление оптическим зумом и скоростью поворота камеры, более 40 протоколов управления устройствами PTZ, предустановки, вспомогательные функции.
Работа по сети	Встроенный web-сервер (IE, Google chrome, Firefox Mozilla), сетевой клиент Rvi PSS для Windows XP и Windows 7, OS Linux, MAC OS
Поддержка мобильных устройств	OS Symbian, OS Windows mobile, OS Android, OS Blackberry, OS Iphone
Протоколы	TCP/IP, DDNS, PPPOE, E-mail, FTP, NTP
Удаленная работа по сети	Наблюдение, просмотр архива, настройка системы, сброс файлов, просмотр журнала, функция «дополнительного потока»
USB интерфейс	1 порт для USB мыши, 1 порт для USB-устройств
Источник питания	DC 12 В (блок питания в комплекте)
Потребляемая мощность	Не более 40 Вт
Габаритные размеры	375x285x45 мм
Вес	3,25 кг
Размещение	Настольное

Комплектующие

Перед установкой вскройте упаковку и убедитесь в наличии всех ниже перечисленных компонентов:

- | | |
|--|-------|
| ➤ Сетевой кабель питания 220В | 1 шт. |
| ➤ Блок питания DC 12В | 1 шт. |
| ➤ SATA кабель | 1 шт. |
| ➤ ИК пульт | 1 шт. |
| ➤ USB мышь | 1 шт. |
| ➤ CD (включает руководство по эксплуатации, сервисные программы) | 1 шт. |

ПЕРЕДНЯЯ ПАНЕЛЬ



Описание индикаторов и функциональных кнопок передней панели видеорегистратора приведено в таблице 1.

Таблица 1

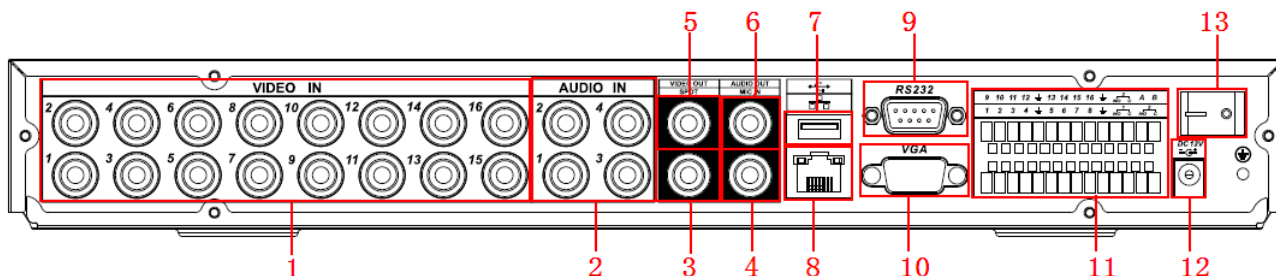
Название	Кнопка	Функция
Кнопка включения	POWER	Кнопка включения, для выключения DVR держать нажатой 3 сек.
Воспроизведение/ пауза	Play/Pause ▶	При обратном воспроизведении или паузе нажмите для включения нормального воспроизведения. При нормальном воспроизведении нажмите для включения паузы. При включенной паузе нажмите для воспроизведения.
		При режиме наблюдения в реальном времени нажмите для включения меню поиска видео.
Реверс/пауза	Reverse/Pause ◀	При нормальном воспроизведении или паузе нажмите для реверса воспроизведения. При обратном воспроизведении нажмите для
Ускоренное воспроизведение	Fast play ▶▶	Разные скорости быстрого воспроизведения и нормальное воспроизведение
Замедленное воспроизведение	Slow play ▶	Разные скорости медленного воспроизведения или нормальное воспроизведение.
Воспроизведение следующего	Next ▶	В режиме воспроизведения, проигрывает следующее видео. В настройке меню переходит вниз выпадающего меню.
Воспроизведение предыдущего	Previous ◀	В режиме воспроизведения, проигрывает предыдущее видео. В настройке меню переходит вверх выпадающего меню
Помощник	Assistant Fn	Однооконный режим наблюдения, нажмите клавишу для появления вспомогательных функций: управление PTZ и цветом. В меню PTZ переключает меню управлений PTZ.
		Функция стирания: в цифровом или текстовом управлении может удалять предшествующие курсоры знаки.
		В установке обнаружения движения. Работает для настройки с клавишами направлений.
		В меню информации HDD переключает между временем записи или другой информацией.
		Осуществляет другие специальные функции.

Продолжение таблицы 1

Дополнительный режим	SHIFT	Нажать для переключения между цифрами и буквами английским (заглавные, строчные) и символами.
Запись	Record REC	Ручной стоп/старт записи, работает с клавишами направлений и цифровыми клавишами
Отмена	Cancel ESC	Отключение верхнего активного интерфейса или управления
Enter	ENTER	Подтверждение операции
		Перейти к клавише по умолчанию
		Перейти в главное меню
Вверх/вниз	▲ ▼	Активирует текущее управление, изменение настройки, увеличить/уменьшить число. Вспомогательная функция в меню PTZ.
Влево/вправо	◀ ▶	Переключает текущее управление. При воспроизведении нажмите, чтобы управлять полосой прокрутки.

ЗАДНЯЯ ПАНЕЛЬ

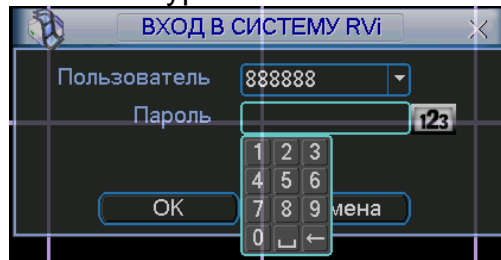
Назначение разъемов и штекеров показано на следующем рисунке.



1	Видеовходы
2	Аудиовходы
3	SPOT видеовыход (BNC)
4	Аудио вход для двунаправленных переговоров
5	Видео выход (BNC)
6	Аудио выход
7	USB порт
8	Сетевой порт
9	RS232 порт
10	Видео выход (VGA)
11	Тревожные входы/выходы; RS485 порт
12	Разъем питания (DC 12V)
13	Кнопка в(ы)ключения

ВХОД В МЕНЮ ВИДЕОРЕГИСТРАТОРА

Включите питание, когда система запускается, для активации панели меню нажмите Enter на встроенной клавиатуре DVR или используйте левую кнопку «мыши».



Для входа в меню используйте следующие учетные записи:

- Пользователь: admin. Пароль: admin (администратор локальный и сетевой)
- Пользователь: 888888. Пароль: 888888 (администратор локальный)
- Пользователь: 666666 Пароль: 666666 (Пользователь, который может только вести наблюдение, воспроизводить, сохранять и т.д.)
- Пользователь: default. Пароль: default (скрытый пользователь)

Ввод пароля можете быть выполнен с использованием USB «мыши», передней панели, пульта ИК или внешней клавиатуры. Метод ввода: Нажмите **123** для переключения между цифрами, английскими буквами (строчными и заглавными) и знаками.

Примечание:

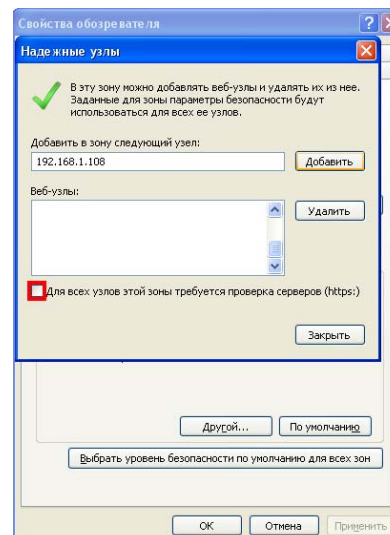
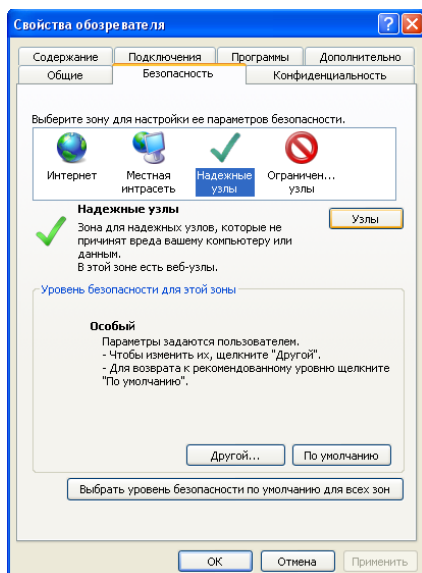
неверно введенный пароль 3 раза заблокирует систему на 30 мин!

ДОСТУП К ВИДЕОРЕГИСТРАТОРУ ЧЕРЕЗ WEB-ИНТЕРФЕЙС

Перед работой с web-клиентом, проверьте сетевые настройки DVR и ПК. Используйте ping ***.***.***.*** (* IP адрес DVR) для проверки подключения DVR. Обычно возвращаемое значение TTL должно быть менее 255.

Откройте IE и введите в адресную строку адрес DVR. Например, если IP вашего DVR 192.168.1.108, введите http://192.168.1.108 в адресную строку Internet Explorer. Система выдаст предупреждение с вопросом, устанавливать webres.cab или нет. Нажмите кнопку «Да».

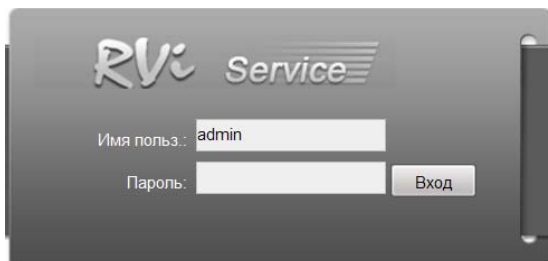
Если вы не можете установить ActiveX, измените настройки следующим образом.



Откройте свойства компьютера, вкладку «Безопасность». Выделите пункт «Надежные узлы», нажмите кнопку «Узлы». Добавьте в список надежных узлов IP адрес вашего DVR.

Примечание: Для ОС Windows XP на CD имеется программа Webrecsetup.exe для быстрой установки элементов Active X.

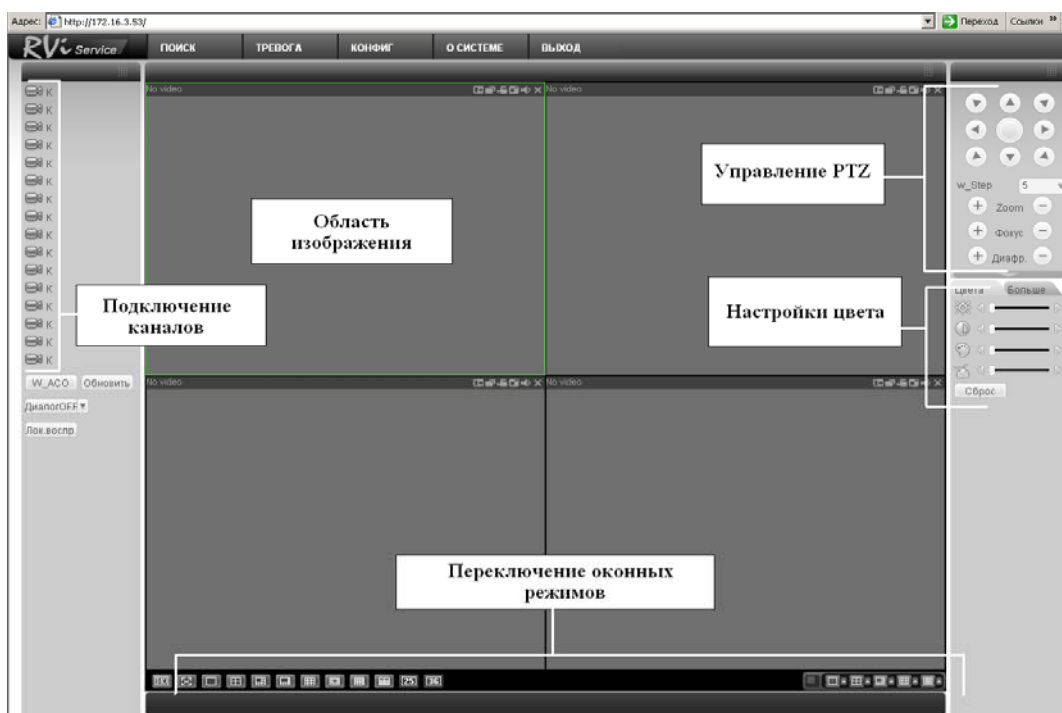
Для входа в WEB интерфейс введите имя пользователя и пароль. По умолчанию имя пользователя **admin** и пароль **admin**. Нажмите «Вход».



Меню WEB интерфейса содержит 5 функциональных кнопок: поиск, тревога, конфигурация, о системе и выход.



Внешний вид WEB интерфейса показан ниже:

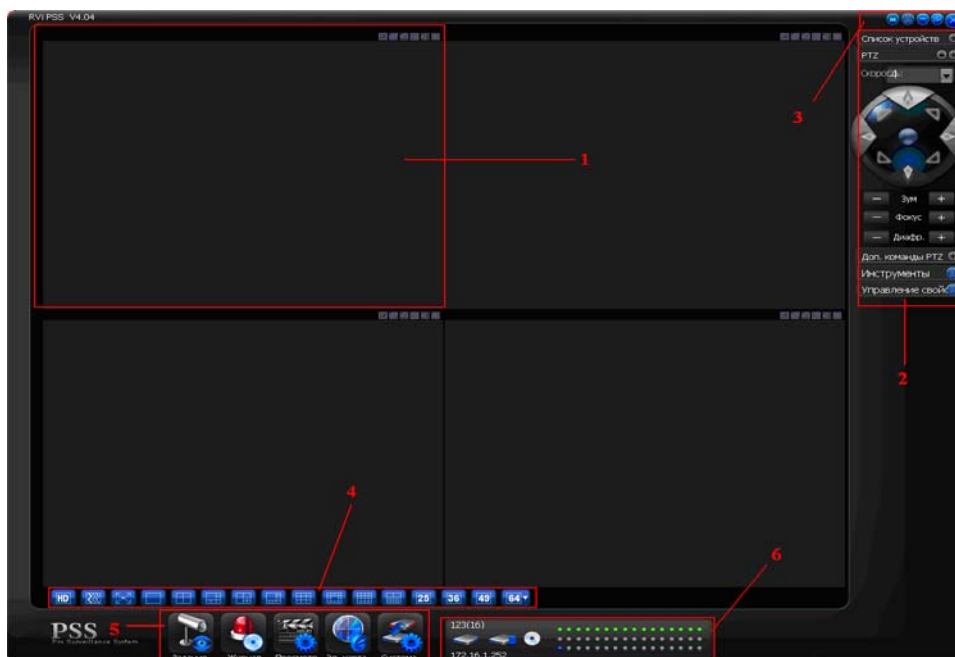


ДОСТУП К ВИДЕОРЕГИСТРАТОРУ ЧЕРЕЗ RVi-PSS 4.04

Программа «**RVi-PSS 4.04**» позволяет управлять несколькими видеорегистраторами удаленно. Для подробной информации см. руководство по «**RVi-PSS 4.04**».

Программа имеет следующие особенности:

- Удобное управление устройствами;
- Поддержка подключения нескольких устройств, просмотр в реальном времени и воспроизведение архива;
- Архивация записанных видеозаписей;
- Управление устройствами, просмотр журналов и управление пользователями;
- Управление PTZ устройствами;
- Поддержка работы с расписанием и электронными картами.



Секция 1: Просмотр каналов видео.

Секция 2: Содержит пять функциональных кнопок для открытия меню: Список устройств, PTZ управление, доп. команды PTZ, инструменты, управление свойствами.

Секция 3: Закрывает, свертывает, всплывающее меню, блокировка PSS.

Секция 4: Качество видео, реальное время/уровень скорости, выбор режима дисплея.

Полный экран /1/4/6/8/9/13/16/20/25/36.

Секция 5: Иконки : запуск схемы, журнал, просмотр, система

Секция 6: Отображение каналов записи и IP-адреса активного устройства.

Примечание: Более подробное руководство пользователя Вы также можете найти на CD диске в разделе инструкции или скачать с нашего сайта <http://www.rvi-cctv.ru/>

ГАРАНТИИ ИЗГОТОВИТЕЛЯ

Предприятие-изготовитель гарантирует соответствие DVR техническим параметрам, указанным в настоящем руководстве, при соблюдении потребителем условий транспортирования, хранения, монтажа и эксплуатации изделия.

Гарантийный срок эксплуатации – 6 месяцев с даты продажи через торговую или монтажную организацию, но не более 24 месяцев от даты сборки.

При отсутствии отметки о дате продажи гарантийный срок исчисляется от даты сборки.

Гарантийные обязательства недействительны, если причиной неисправности DVR являются:

- умышленная порча;
- пожар, наводнение, стихийные бедствия;
- аварии в сети питания;

Гарантийные обязательства действуют только при предъявлении настоящего руководства.

Предприятие-изготовитель не несет ответственности и не возмещает ущерба за дефекты, возникшие по вине потребителя при несоблюдении правил эксплуатации и монтажа.

ДАнные УСТРОЙСТВА:

Модель _____
Система _____
Дата сборки _____
Web _____
Серийный номер _____

Упаковку произвел:

ШТАМП
ПРОДАВЦА

Дата продажи « _____ » _____ 201_____ г.