

## ■ Спецификация

Система	Процессор	Hi3520A
	Операционная система	LINUX OS
	Системные ресурсы	Пентаплекс: наблюдение, запись, видео, воспроизведение, архивирование, работа в сети
	Управление	Передняя сенсорная панель, USB-мышь, дистанционное управление, сетевое управление
Видео	Язык	Русский/Английский
	Каналы	4 канала 1080P
	Выходы	1 HDMI, 1 VGA, 1 BNC
Аудио	Стандарт	PAL / NTSC
	Каналы	4 канала IPC, 1 канал RCA (two-way audio)
Дисплей	Выходы	1 канал RCA
	Деление экрана	1/4
	Разрешение	1920x1080, 1600x1200, 1360x768, 1440x900, 1280x1024, 1024x768, 800x600
Запись	Экранные обозначения	Время, имя камеры, потеря видео, детектор движения, закрытие камеры, запись
	Формат сжатия видео/аудио	H.264/G711
	Разрешение	1080P / 720P / 960P / D1
Воспроизведение	Скорость	до 30 к/с на канал (зависит от настройки IPC)
	Качество изображения	До 8Мб/с
	Типы записи	Запись вручную, непрерывная, по детектору, по тревоге, при потере видео
Архивирование	Воспроизведение	4 канала 960P / 2 канала 1080P
	Параметры поиска	По времени (с точностью до секунды), дате, тревоге, детектору движения
	Скорость воспроизведения	Real time
Детектор Тревога	Функции воспроизведения	Воспроизведение, пауза, остановка, ускорение, замедление, полноэкранный воспроизведение
	Способы архивирования	USB HDD, USB-flash, загрузка по сети
	Тревожные события	Запись, снимки, отправка по E-mail, тревога
Сеть	Область детекции	Установка 192-х областей детекции (12x16), 6 уровней чувствительности
	Тревож. вход	4
	Тревож. выход	1
Дополнительный интерфейс	Порт	RJ-45 port (10/100M)
	Сетевые функции	TCP/IP, UDP, DHCP, IP Filter, PPPOE, FTP, DNS, DDNS, NTP, UPNP, EMAIL, Сервер тревоги, ARSP
	Удаленные операции	Наблюдение, PTZ контроль, воспроизведение, системные настройки, загрузка файлов, информация журнала
Описание	Жесткий диск	2 SATA HDD до 3Тб (каждый)
	Управление HDD	Audio: 28.8 Mb/ch/H, Video 450-14400 Mb/ch/H
	USB интерфейс	2 USB порта: для подключения мыши и архивирования
Описание	RS 485	PTZ контроль
	Размеры	335x252x50 мм (1U)
	Вес	2,12KG
	Питание	DC 12V, 4A
Рабочие условия		-10°C~+55°C / 10~90%RH/86~106kpa

## ■ Особенности

- Количество сетевых каналов видео – 4 (до 1080p на канал)
- Количество сетевых каналов аудио – 4 (IPC поверх видео)
- Программное обеспечение – Embedded Linux
- Формат записи – H.264
- Типы записи – Ручная запись, запись по расписанию, запись по тревоге, запись по детектору
- Выходы видео – 1xHDMI (до 1920x1080), 1xVGA (до 1920x1080), 1xBNC (720x576)
- Входы/Выходы аудио – 1xRCA/1xRCA (поддержка двухстороннего аудио)
- Тревожные входы/выходы – 4 / 1
- Сетевой порт – 10/100 Мбит/сек, RJ45
- Скорость записи – до 30 кадров/сек на канал (зависит от настроек IP камер)
- Воспроизведение – 4 канала 960p / 2 канала 1080p
- Архив – поддержка 2xSATA HDD до 3Тб (каждый)
- Детектор движения по каждому каналу
- Интерфейс для архивации – 2xUSB 2.0
- Управление регистратором – Touch панель, пульт ДУ, USB мышь, через Web, через CMS
- Управление PTZ по RS-485
- Мобильные клиенты – iOS, Android
- Габаритные размеры – 335x252x50 мм (1U)
- Питание – 12В, 4А



Применение новых процессоров Hi3520A, Hi3531 с усовершенствованным методом сжатия H.264 версии 4.2 в линейке TM Proto-X позволило получить видеорегистраторы с максимальными техпараметрами.



В видеорегистраторах использована ОС LINUX, отличающаяся невысокими требованиями к ресурсам аппаратной платформы и высокой степенью оптимизации кода.



Стандарт сжатия видео, предназначенный для достижения высокой степени компрессии видеопотока при сохранении высокого качества.



Встроенный детектор движения позволяет обнаружить перемещение объектов в поле зрения камеры, при отсутствии такой функции в самой камере. При срабатывании детектора движения можно выдать тревожное сообщение, начать запись или отправить e-mail.



USB порт используется для архивирования видео, обновления ПО, импорта/экспорта настроек, подключения мыши и 3g модема.



Видеорегистратор поддерживает разрешение записи и отображения FullHD. Изображение такого разрешения обладает высоким качеством и отличной детализацией.



Поддержка видеорегистратором международного отраслевого стандарта взаимодействия IP устройств ONVIF позволяет подключать к нему любые видеосистемы, его поддерживающие, что делает систему видеонаблюдения более универсальной.

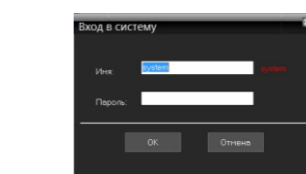


Технология регистрации IP устройств в облаке для дальнейшего доступа к ним через интернет с указанием только лишь идентификатора. Каждое устройство имеет свой уникальный идентификатор, определенный при производстве.

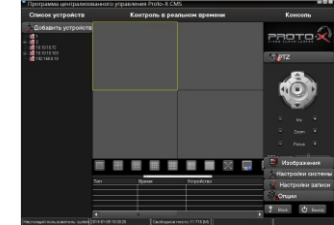
## ■ Подключение к CMS и Web

### ■ CMS - сетевое клиентское ПО

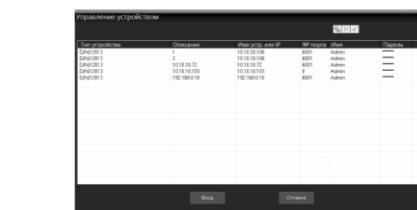
Подключение к регистратору по сети  
- Запустите программу [CMS Setup] при первом запуске программа предложит установить пароль  
**В процессе установки антивирус может сообщать о вирусе в файле**, это связано с поддержкой оборудования других производителей и никакого вируса на самом деле нет.



Щелкните правой кнопкой мыши по списку устройств и выберите добавить устройство.



В менеджере выберите [список устройств] и нажмите для создания нового, в появившемся окне нажмите "Автопоиск"



Порт по умолчанию #: 6001  
IP адрес по умолчанию : 192.168.0.10  
ID: admin / без пароля (заводские настройки)  
Для DDNS подключения, вы должны ввести URL в следующем виде:  
[Имя регистратора].[JOINIP.NET]  
Например DVRNAME.JOINIP.NET

### ■ Web

ID: admin / без пароля  
Введите IP адрес регистратора в адресную строку Internet Explorer.

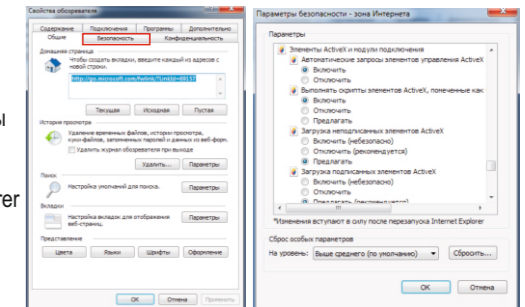
Для просмотра изображения и мониторинга необходимо скачать с регистратора и установить элемент управления Active-X, при подключении предложение скачать появится автоматически. Убедитесь что загрузка надстроек Active-X разрешена в Internet Explorer.



### ■ Как разрешить надстройки Active-X в Internet Explorer

Зайдите в "Сервис" -> "Свойства обозревателя"

Выберите вкладку "Безопасность" и нажмите кнопку "Другой..." В появившемся списке найдите "Элементы ActiveX и модули подключения" и для каждого пункта в списке выберите "Включить" или "Предлагать"  
Сохраните изменения и перезапустите Internet Explorer



### ■ Помощь

Посетите сайт Proto-X в Интернет: [WWW.PROTO-X.NET](http://WWW.PROTO-X.NET)

На сайте Proto-X Вы можете скачать:

-Полную версию инструкции

-Свежее программное обеспечение CMS

-Свежую прошивку для видеорегистраторов Proto-X

А также получить квалифицированную помощь в любом вопросе, связанным с продукцией торговой марки Proto-X.



Real-Time NVR H.264

PTX-NV042A



Настройки по умолчанию (ID: Admin / без пароля)

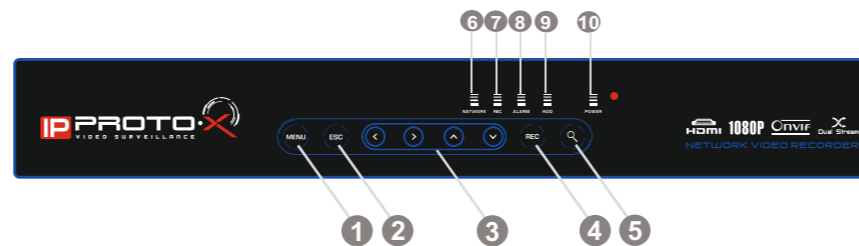
**Особенности:**

- Количество сетевых каналов видео – 4 (до 1080p на канал)
- Количество сетевых каналов аудио – 4 (IPC поверх видео)
- Программное обеспечение – Embedded Linux
- Формат записи – H.264
- Типы записи – Ручная запись, запись по расписанию, запись по тревоге, запись по детектору
- Выходы видео – 1xHDMI (до 1920x1080), 1xVGA (до 1920x1080), 1xBNC (720x576)
- Входы/Выходы аудио – 1xRCA/1xRCA (поддержка двухстороннего аудио)
- Тревожные входы/выходы – 4 / 1
- Сетевой порт – 10/100 Мбит/сек, RJ45
- Скорость записи – до 30 кадров/сек на канал (зависит от настроек IP камер)
- Воспроизведение – 4 канала 960p / 2 канала 1080p
- Архив – поддержка 2xSATA HDD до 3Тб (каждый)
- Детектор движения по каждому каналу
- Интерфейс для архивации – 2xUSB 2.0
- Управление регистратором – Touch панель, пульт ДУ, USB мышь, через Web, через CMS
- Управление PTZ по RS-485
- Мобильные клиенты – iOS, Android
- Габаритные размеры – 335x252x50 мм (1U)
- Питание – 12В, 4А

**Внимание!!!**

Ознакомьтесь пожалуйста с настоящей инструкцией, она может облегчить оперирование и помочь выполнить первичные настройки параметров. Также здесь описывается основной функционал регистраторов и принцип навигации по основному меню

**Передняя панель**



№	Описание
1	Кнопка входа в меню регистратора
2	Кнопка выхода из меню или подменю
3	Кнопки навигации по меню и листания каналов
4	Кнопка включения экстренной записи
5	Кнопка вызова меню поиска записей

№	Описание
6	Индикация режимов работы видеорегистратора
7	Кнопка входа в меню регистратора
8	Кнопка выхода из меню или подменю
9	Кнопки навигации по меню и листания каналов
10	Кнопка включения экстренной записи

**Задняя панель**



№	Описание
1	Видеовыходы
2	Аудиоканалы
3	Разъем подключения сети RJ-45
4	USB входы
5	Вход питания
6	Видеовыходы
7	Rs485
8	Кнопка включения
9	Тревожный вход и выходы

**Подготовка перед установкой**

- Для защиты прибора от повреждений и обеспечить его нормальную работу, необходимо предотвратить попадание пыли, влаги, а так же избегать воздействия приборов с высоким током.
- Не рекомендуется устанавливать и размещать оборудование в местах, где могут быть препятствия для вентиляции, например, в узких корпусах или небольших шкафах. Настоятельно рекомендуется использовать прибор в помещении с контролируемой температурой и регулируемым напряжением. Не перегружайте розетки, так как это может привести к пожару или поражению электрическим током.
- Рекомендуется обеспечить бесперебойное питание устройства, например с помощью ИБП, или прибор должен, по крайней мере быть подключенным к устройству защиты от скачка напряжения, одобренному UL, CUL, или CSA. Не допускать попадания прямых солнечных лучей на прибор во избежании нагрева

**Гарантийный талон**

Полное наименование  
PTX-NV042A

Заводской номер

Дата покупки

Подпись продавца

Место для печати

Срок гарантии на продукцию Proto-X составляет три года\* с даты покупки оборудования. Этим талоном компания Proto-X подтверждает исправность данного изделия и берет на себя обязанность обеспечить бесплатное устранение всех неисправностей, возникших по вине изготовителя, при соблюдении условий гарантии.

**Условия гарантии**

1. В гарантийном талоне должно быть указано наименование модели, серийный номер, дата приобретения и печать компании, продавшей данное изделие.
2. Гарантия имеет силу на территории Российской Федерации и распространяется на изделие, приобретенное на территории Российской Федерации.
3. Гарантия покрывает только неисправности, которые возникли по вине изготовителя.
4. Не подлежит гарантийному ремонту оборудование с дефектами, возникшими вследствие: механических повреждений; нарушений требований по монтажу; несоблюдений условий эксплуатации, в том числе эксплуатации оборудования вне заявленного диапазона температур; несоблюдения требований подключения к электропитанию; стихийных бедствий (удар молнии, пожар, наводнение и т.п.), а также иных причин, находящихся вне контроля изготовителя; ремонта или внесения конструктивных изменений неуполномоченными лицами.

Претензий по внешнему виду и комплектности не имею \_\_\_\_\_

\* - полная гарантия 12 месяцев, 24 месяца бесплатное сервисное обслуживание.