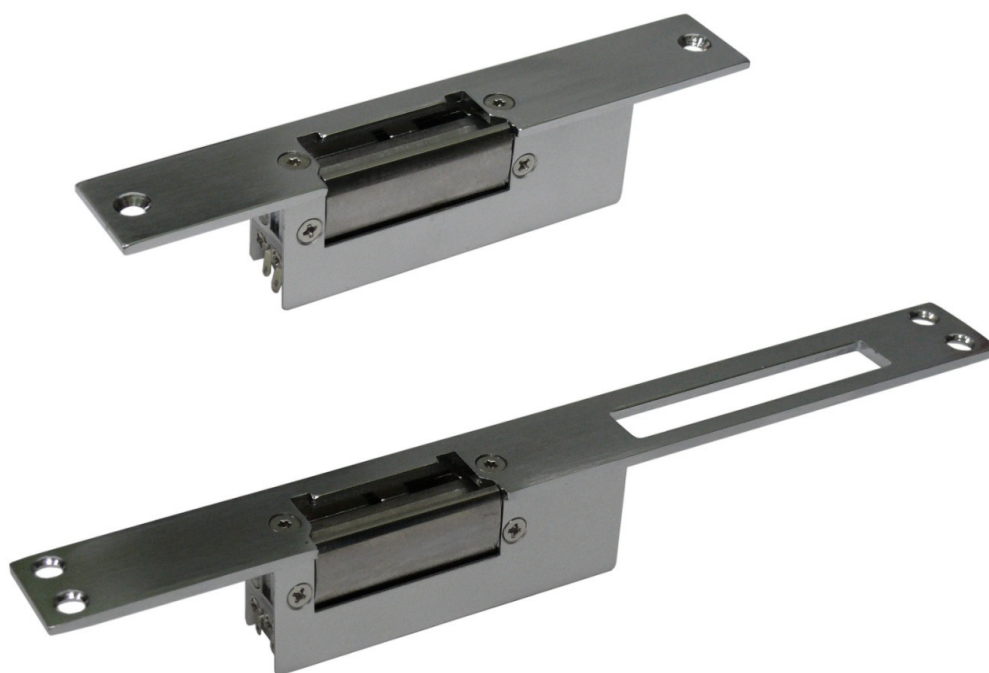


Защелки электромеханические серий ST-SL131 и ST-SL132

Электромеханические защелки серий ST-SL131 и ST-SL132 предназначены для работы в составе систем контроля доступа с электронным управлением блокировкой дверей. Защелки используются совместно с механическими замками с косым ригелем и врезаются в дверной косяк вместо стандартной ответной части. Благодаря своему врезному монтажу защелки не нарушают дизайн двери и прекрасно подходят для решений, когда уже эксплуатирующийся объект с дверями, оснащенными механическими замками, необходимо оборудовать системой контроля доступа с минимальными затратами и переделками конструкции дверей.

Защелки серий ST-SL131 и ST-SL132 поставляются как нормально-открытые, так и нормально-закрытые. Нормально-открытые защелки разблокируются при отключении питания и блокируются при наличии питания, а нормально-закрытые защелки разблокируются при подаче питания и блокируются при отключении.



Функциональные параметры

- Сила удержания 800 кг
- Запирающий механизм выполнен из нержавеющей стали
- Нормально-открытые или нормально-закрытые модели
- Модели с длинными или короткими запорными планками обеспечивают совместимость работы с любыми механическими замками
- Нарботка на отказ 1.000.000 циклов

Технические параметры

Параметры	Значение			
	ST-SL131NC	ST-SL131NO	ST-SL132NC	ST-SL132NO
Режим работы:	НЗ	НО	НЗ	НО
Материал планки:	Сталь с покрытием			
Напряжение питания:	12 В (DC)			
Потребляемый ток:	450 мА	200 мА	450 мА	200 мА
Рабочая температура:	от -10 до +55 °С			
Рабочая влажность:	10% - 90%			
Габариты:	160 x 25 x 31 мм		250 x 25 x 31 мм	