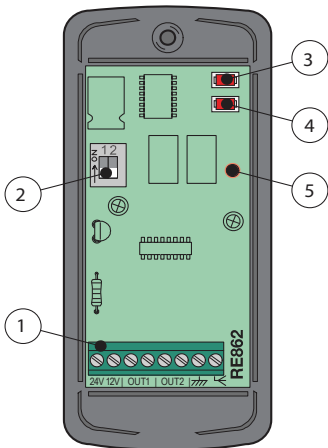


Радиоприёмник команд управления

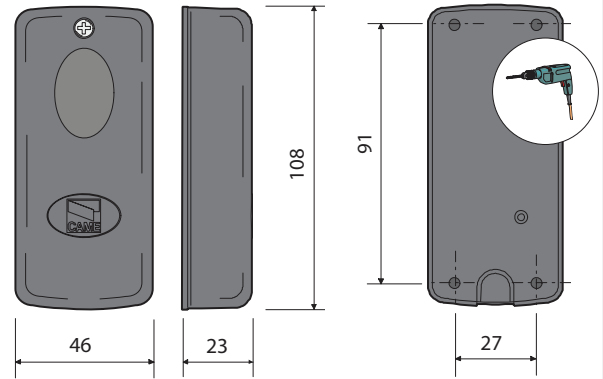
RE862

Двухканальный универсальный радиоприёмник команд управления с декодером (далее - радиоприёмник) работает на частоте 868,30 МГц (диапазон АМ), имеет класс защиты IP54 и предназначен для работы совместно с брелками-передатчиками CAME серии TOP 868,30 МГц. Оба канала радиоприёмника работают в моностабильном режиме, однако, второй канал может быть запрограммирован для работы в бистабильном режиме.



Основные компоненты радиоприёмника

1. Колодка внешних подключений
2. Микропереключатель выбора режимов работы
3. Кнопка запоминания радиокода первого канала
4. Кнопка запоминания радиокода второго канала
5. Светодиодный индикатор



Программирование радиоприёмника.

1. Подайте электропитание на радиоприёмник.
2. Нажмите и удерживайте кнопку CH1 запоминания радиокода первого канала радиоприёмника (индикатор должен мигать).
3. Нажмите необходимую кнопку на брелке-передатчике. Индикатор радиоприёмника загорится ровным светом.
4. Отпустите обе кнопки.
5. При необходимости аналогично запрограммируйте кнопку управления вторым радиоканалом (кнопка запоминания радиокода CH2).

ПРИМЕЧАНИЕ: Если код необходимо изменить, проведите описанную выше процедуру программирования радиоприёмника с п.2 с другой кнопкой брелка-передатчика.

Рис.1

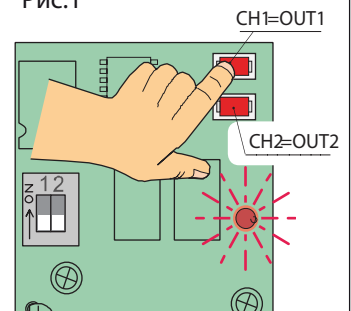
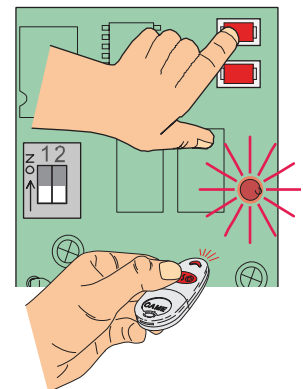


Рис.2



Подключения и выбор режимов работы

