

ВИДЕОРЕГИСТРАТОРЫ



IT'S A NATURAL!*

*ПРЕВОСХОДНО!

Краткая инструкция по установке и настройке
видеорегистраторов SPYMAX.

RA-0604L, RA-0604AL, RA-0604A,
RA-0608L, RA-0608AL, RA-0608A,
RA-0616L, RA-0616AL, RA-0616A,
RM-0608AM, RM-0616AM, RM-0616AL,
RS-2508AM+, RS-2516AM+, RS-2516H

ТЕХНИЧЕСКИЕ ХАРАКТЕРИСТИКИ ВИДЕОРЕГИСТРАТОРОВ СЕРИИ RA

Характеристика	RA-0604L	RA-0604AL	RA-0604A
Кол-во каналов	4 канала (BNC)		
Кол-во аудио вх/вых	1 вх/ 1 вых (BNC)	2вх/1 вых (BNC)	4 вх/ 1 вых (BNC)
Видео выходы	1 BNC/ 1 VGA		1 BNC/ 1 VGA/ 1HDMI
Формат сжатия видео	H.264		
Формат сжатия аудио	G.711A		
Тревожные вх/вых	-	4 вх/ 1 вых	4 вх/ 3 вых
Отображение	704x576 – 25 к/с		
Разрешение и скорость записи на канал	704x576 - 6 к/с 352x288 - 25 к/с		
Кол-во, тип, макс. объем HDD	1 SATA до 3Тб	1 SATA до 2Тб	
Длина файла записи	1-120 минут (по умолчанию: 60 минут)		
Поиск по записи	Время/дата, обнаружение движения	Время/дата, тревога, обнаружение движения	
Воспроизведение	1/4 канала		
Управление воспроизведением	Повтор, случайное воспроизведение, пауза, стоп, ускоренное воспроизведение, замедленное проигрывание, следующий файл, предыдущий файл, следующая камера, предыдущая камера, полный экран.		
Цифровой ZOOM	Выбранная зона может быть увеличена во время воспроизведения		
Режим архивации	USB Flash, USB HDD, через сеть		
Работа по сети	встроенный web-сервер, сетевое ПО управления DVR		
Интерфейс	RJ-45 10/100Mb		
Протоколы	TCP/IP , DDNS, PPPOE, E-mail, FTP		
Удаленная работа	Наблюдение, управление PTZ, просмотр, настройка системы, архивирование роликов, просмотр журнала		
USB интерфейс	1 порт для USB мыши, 1 порт для USB-устройств		
RS-232	-	Клавиатура	
RS-485	управление PTZ-устройствами		
Функции PTZ	управления ZOOM и скоростью поворота камеры, более 25 протоколов управления устройствами PTZ, предустановки, авто панорама, движение по траектории, вспомогательные функции.		
Источник питания	AC 220V 50Hz/ DC 12 V 3,5 A		
Потребляемая мощность	10 Вт	25 Вт	
Рабочая температура	-10~55°C		
Рабочая влажность	10%~90%		
Атмосферное давление	86~106 кПа		
Габариты	1U , 325x245x45 мм (Ш*Д*В)		1U , 375x285x45 мм (Ш*Д*В)
Вес	1.5 кг без учета HDD	2 кг без учета HDD	2,35 кг без учета HDD
Размещение	Настольное		

КОМПЛЕКТАЦИЯ

Перед установкой вскройте упаковку и убедитесь в наличии всех ниже перечисленных компонентов:

Сетевой кабель питания 220В	1 шт
Блок питания (DC 12V)	1 шт
SATA кабель	1 шт
ИК пульт	1 шт
USB мышь	1 шт
CD (включает руководство по эксплуатации DVR, сервисные программы)	1 шт

Технические характеристики видеорегистраторов могут быть изменены без предварительного уведомления.

ТЕХНИЧЕСКИЕ ХАРАКТЕРИСТИКИ ВИДЕОРЕГИСТРАТОРОВ СЕРИИ RA

Характеристика	RA-0608L	RA-0608AL	RA-0608A
Кол-во каналов	8 каналов (BNC)	8 каналов (BNC)	8 каналов (BNC)
Кол-во аудио вх/вых	1 вх/ 1 вых (BNC)	4 вх/ 1 вых (BNC)	8 вх/ 1 вых (BNC)
Видео выходы	1 BNC/ 1 VGA	1 BNC/ 1 VGA/ 1 SPOT BNC	
Формат сжатия видео	H.264		
Формат сжатия аудио	G.711A		
Тревожные вх/вых	-	8 вх/ 3 вых	
Отображение	704x576 – 25 к/с		
Разрешение и скорость записи на канал	704x576 - 6 к/с 352x288 - 25 к/с		
Кол-во, тип, макс. объем HDD	1 SATA до 3Тб	1 SATA до 2Тб	
Длина файла записи	1-120 минут (по умолчанию: 60 минут)		
Поиск по записи	Время/дата, обнаружение движения	Время/дата, тревога, обнаружение движения	
Воспроизведение	1/4/8/9 каналов		
Управление воспроизведением	Повтор, случайное воспроизведение, пауза, стоп, ускоренное воспроизведение, замедленное проигрывание, следующий файл, предыдущий файл, следующая камера, предыдущая камера, полный экран.		
Цифровой ZOOM	Выбранная зона может быть увеличена во время воспроизведения		
Режим архивации	USB Flash, USB HDD, через сеть		
Работа по сети	встроенный web-сервер, сетевое ПО управления DVR		
Интерфейс	RJ-45 10/100Mb		
Протоколы	TCP/IP , DDNS, PPPOE, E-mail, FTP		
Удаленная работа	Наблюдение, управление PTZ, просмотр, настройка системы, архивирование роликов, просмотр журнала		
USB интерфейс	1 порт для USB мыши, 1 порт для USB-устройств		
RS-232	-	Клавиатура	
RS-485	управление PTZ-устройствами		
Функции PTZ	управления ZOOM и скоростью поворота камеры, более 25 протоколов управления устройствами PTZ, предустановки, авто панорама, движение по траектории, вспомогательные функции.		
Источник питания	AC 220V 50Hz/ DC 12 V 3,5 A		
Потребляемая мощность	10 Вт	25 Вт	
Рабочая температура	-10~55°C		
Рабочая влажность	10%~90%		
Атмосферное давление	86~106 кПа		
Габариты	1U, 325x245x45 мм (Ш*Д*В)	1U, 375x285x45 мм (Ш*Д*В)	
Вес	1.5 кг без учета HDD	2.35 кг без учета HDD	
Размещение	Настольное		

КОМПЛЕКТАЦИЯ

Перед установкой вскройте упаковку и убедитесь в наличии всех ниже перечисленных компонентов:

Сетевой кабель питания 220В	1 шт
Блок питания (DC 12V)	1 шт
SATA кабель	1 шт
ИК пульт	1 шт
USB мышь	1 шт
CD (включает руководство по эксплуатации DVR, сервисные программы)	1 шт

Технические характеристики видеорегистраторов могут быть изменены без предварительного уведомления.

ТЕХНИЧЕСКИЕ ХАРАКТЕРИСТИКИ ВИДЕОРЕГИСТРАТОРОВ СЕРИИ RA

Характеристика	RA-0616L	RA-0616AL	RA-0616A
Кол-во каналов	16 каналов (BNC)		
Кол-во аудио вх/вых	1 вх/ 1 вых (BNC)	4 вх/ 1 вых (BNC)	
Видео выходы	1 BNC/ 1 VGA		1 BNC/ 1 VGA/ 1HDMI
Формат сжатия видео	H.264		
Формат сжатия аудио	G.711A		
Тревожные вх/вых	-	16 вх/ 3 вых	
Отображение	704x576 – 25 к/с		
Разрешение и скорость записи на канал	704x576 - 6 к/с 352x288 - 25 к/с		
Кол-во, тип, макс. объем HDD	1 SATA до 3Тб	1 SATA до 2Тб	
Длина файла записи	1-120 минут (по умолчанию: 60 минут)		
Поиск по записи	Время/дата, обнаружение движения	Время/дата, тревога, обнаружение движения	
Воспроизведение	1/4/8/9/16 каналов		
Управление воспроизведением	Повтор, случайное воспроизведение, пауза, стоп, ускоренное воспроизведение, замедленное проигрывание, следующий файл, предыдущий файл, следующая камера, предыдущая камера, полный экран.		
Цифровой ZOOM	Выбранная зона может быть увеличена во время воспроизведения		
Режим архивации	USB Flash, USB HDD, через сеть		
Работа по сети	встроенный web-сервер, сетевое ПО управления DVR		
Интерфейс	RJ-45 10/100Мб		RJ-45 10/100/1000Мб
Протоколы	TCP/IP , DDNS, PPPOE, E-mail, FTP		
Удаленная работа	Наблюдение, управление PTZ, просмотр, настройка системы, архивирование роликов, просмотр журнала		
USB интерфейс	1 порт для USB мыши, 1 порт для USB-устройств		
RS-232	-	Клавиатура	
RS-485	управление PTZ-устройствами		
Функции PTZ	управления ZOOM и скоростью поворота камеры, более 25 протоколов управления устройствами PTZ, предустановки, авто панорама, движение по траектории, вспомогательные функции.		
Источник питания	AC 220V 50Hz/ DC 12 V 2 A		
Потребляемая мощность	10 Вт	25 Вт	
Рабочая температура	-10~55°C		
Рабочая влажность	10%~90%		
Атмосферное давление	86~106 кПа		
Габариты	1U, 325x245x45 мм (Ш*Д*В)	1U, 375x285x45 мм (Ш*Д*В)	
Вес	1.5 кг без учета HDD	2.35 кг без учета HDD	
Вентилятор охлаждения	-		
Размещение	Настольное		

КОМПЛЕКТАЦИЯ

Перед установкой вскройте упаковку и убедитесь в наличии всех ниже перечисленных компонентов:

Сетевой адаптер AC 220/DC 12V

SATA кабель

ИК пульт

USB мышь

CD (включает руководство по эксплуатации DVR, сервисные программы)

1 шт

1 шт

1 шт

1 шт

1 шт

Технические характеристики видеорегистраторов могут быть изменены без предварительного уведомления.

ТЕХНИЧЕСКИЕ ХАРАКТЕРИСТИКИ ВИДЕОРЕГИСТРАТОРОВ СЕРИИ RM

Характеристика	RM-0608AM	RM-0616AM	RM-0616AL
Кол-во каналов	8 каналов (BNC)	16 каналов (BNC)	16 каналов (BNC)
Сквозные видеовыходы	8 каналов (BNC)	16 каналов (BNC)	-
Кол-во аудио вх/вых	4 вх/ 1 вых (BNC)		
Видео выходы	1 BNC/ 1 VGA/ 1HDMI/ 1 SPOT BNC		1 BNC/ 1 VGA/ 1 SPOT BNC
Формат сжатия видео	H.264		
Формат сжатия аудио	G.711A		
Тревожные вх/вых	8 вх/ 6 вых	16 вх/ 6 вых	16 вх/ 3 вых
Отображение	704x576 – 25 к/с		
Разрешение и скорость записи на канал	704x576 - 6 к/с		
	704x288 - 12 к/с		
	352x288 - 25 к/с		
Кол-во, тип, макс. объем HDD	4 SATA до 2Тб		2 SATA до 2Тб
Длина файла записи	1-120 минут (по умолчанию: 60 минут)		
Поиск по записи	Время/дата, тревога, обнаружение движения		
Воспроизведение	1/2/8 канальное воспроизведение	1/2/4/16 канальное воспроизведение	
Управление воспроизведением	Повтор, случайное воспроизведение, пауза, стоп, ускоренное воспроизведение, замедленное проигрывание, следующий файл, предыдущий файл, следующая камера, предыдущая камера, полный экран.		
Цифровой ZOOM	Выбранная зона может быть увеличена во время воспроизведения		
Режим архивации	USB Flash, USB HDD, через сеть		
Работа по сети	встроенный web-сервер, сетевое ПО управления DVR		
Интерфейс	RJ-45 (10/100Mb)		
Протоколы	TCP/IP , DDNS, PPPOE, E-mail, FTP		
Удаленная работа	Наблюдение, управление PTZ, просмотр, настройка системы, архивирование роликов, просмотр журнала		
USB интерфейс	1 порт для USB мыши, 1 порт для USB-устройств		
RS-232	Клавиатура		
RS-485	управление PTZ-устройствами		
Функции PTZ	управления ZOOM и скоростью поворота камеры, более 25 протоколов управления устройствами PTZ, предустановки, авто панорама, движение по траектории, вспомогательные функции.		
Источник питания	220V 50Hz/110V 60Hz		
Потребляемая мощность	30 Вт	40 Вт	25 Вт
Рабочая температура	-10~55°C		
Рабочая влажность	10%~90%		
Атмосферное давление	86~106 кПа		
Габариты	1.5U , 440x460x68 мм (Ш*Д*В)		
Вес	6 кг без учета HDD		5 кг без учета HDD
Размещение	Настольное, стойка 19"		

КОМПЛЕКТАЦИЯ

Перед установкой вскройте упаковку и убедитесь в наличии всех ниже перечисленных компонентов:

Сетевой кабель питания 220В	1 шт
SATA кабель	4, 2 шт для RM-0616AL
ИК пульт	4 шт
USB мышь	1 шт
CD (включает руководство по эксплуатации DVR, сервисные программы)	1шт
Блок питания	1шт

Технические характеристики видеорегистраторов могут быть изменены без предварительного уведомления.

ТЕХНИЧЕСКИЕ ХАРАКТЕРИСТИКИ ВИДЕОРЕГИСТРАТОРОВ СЕРИИ RS-25

Характеристика	RS-2508AM+	RS-2516AM+	RS-2516H
Кол-во каналов	8 каналов (BNC)	16 каналов (BNC)	
Сквозные видеовыходы	8 каналов (BNC)	16 каналов (BNC)	
Кол-во аудио вх/вых	8 вх/ 1 вых (BNC)	16 вх/ 1 вых (BNC)	
Видео выходы	1 BNC/ 1 VGA/ 1HDMI/ 1 SPOT BNC		
Формат сжатия видео	H.264		
Формат сжатия аудио	G.711A		
Тревожные вх/вых	8 вх/ 6 вых	16 вх/ 6 вых	
Отображение	704x576 – 25 к/с		960x576 – 25 к/с
Разрешение и скорость записи на канал	704x576 – 25 к/с		960x576 – 25 к/с
	704x288 – 25 к/с		904x576 – 25 к/с
	352x288 – 25 к/с		704x288 – 25 к/с
Кол-во, тип, макс. объем HDD	8 SATA до 3Тб		
Длина файла записи	1-120 минут (по умолчанию: 60 минут)		
Поиск по записи	Время/дата, тревога, обнаружение движения		
Воспроизведение	1/2/4/8 канальное воспроизведение	1/2/4/8/16 канальное воспроизведение	
Управление воспроизведением	Повтор, случайное воспроизведение, пауза, стоп, ускоренное воспроизведение, замедленное проигрывание, следующий файл, предыдущий файл, следующая камера, предыдущая камера, полный экран.		
Цифровой ZOOM	Выбранная зона может быть увеличена во время воспроизведения		
Режим архивации	USB Flash, USB HDD, через сеть		
Работа по сети	встроенный web-сервер, сетевое ПО управления DVR		
Интерфейс	RJ-45 (10/100Мб/1000 Mb)		
Протоколы	TCP/IP , DDNS, PPPOE, E-mail, FTP		
Удаленная работа	Наблюдение, управление PTZ, просмотр, настройка системы, архивирование роликов, просмотр журнала		
USB интерфейс	3 порта для USB устройств управления и архивирования		
RS-232	Клавиатура		
RS-485	управление PTZ-устройствами		
Функции PTZ	управления ZOOM и скоростью поворота камеры, более 25 протоколов управления устройствами PTZ, предустановки, авто панорама, движение по траектории, вспомогательные функции.		
Источник питания	220V 50Hz/110V 60Hz		
Потребляемая мощность	30 Вт	40 Вт	
Рабочая температура	-10~55°C		
Рабочая влажность	10%~90%		
Атмосферное давление	86~106 кПа		
Габариты	2U , 440x460x89 мм (Ш*Д*В)		
Вес	6.5 кг без учета HDD		
Размещение	Настольное		

КОМПЛЕКТАЦИЯ

Перед установкой вскройте упаковку и убедитесь в наличии всех ниже перечисленных компонентов:

Сетевой кабель питания 220В

1 шт

SATA кабель

8 шт

ИК пульт

1 шт

USB мышь

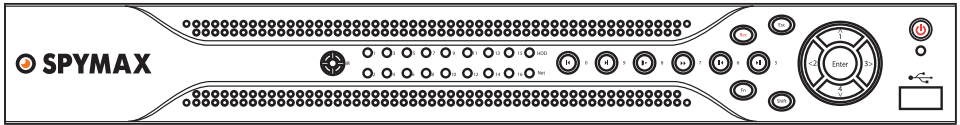
1 шт

CD (включает руководство по эксплуатации DVR, сервисные программы)

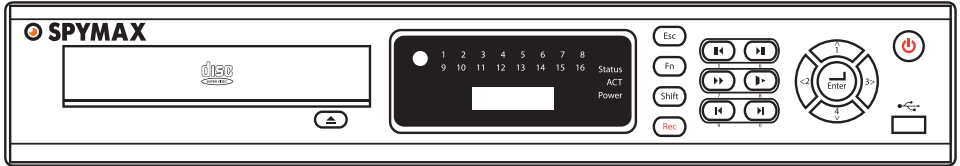
1 шт

Технические характеристики видеорегистраторов могут быть изменены без предварительного уведомления.

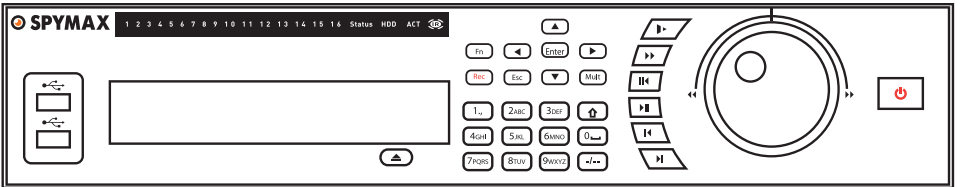
ВНЕШНИЙ ВИД ПЕРЕДНЕЙ ПАНЕЛИ ВИДЕОРЕГИСТРАТОРОВ СЕРИИ RA











ВНЕШНИЙ ВИД ПЕРЕДНЕЙ ПАНЕЛИ ВИДЕОРЕГИСТРАТОРОВ СЕРИИ RM



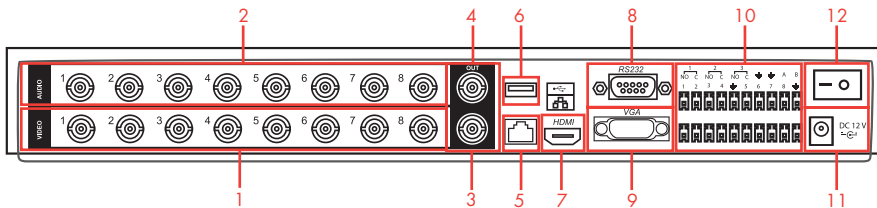
ВНЕШНИЙ ВИД ПЕРЕДНЕЙ ПАНЕЛИ ВИДЕОРЕГИСТРАТОРОВ СЕРИИ RS



Название	Обозначение	Выполняемая функция
Кнопка включения	POWER	Кнопка включения. Для выключения DVR держать нажатой 3 сек.
Воспроизведение/ пауза	Play/Pause 	При нормальном воспроизведении нажмите для включения паузы. При включенной паузе нажмите для воспроизведения. При обратном воспроизведении или паузе нажмите для включения нормального воспроизведения. При режиме наблюдения в реальном времени нажмите для включения меню поиска видео.
Реверс/пауза	Reverse/Pause 	При нормальном воспроизведении или паузе нажмите для реверса воспроизведения. При обратном воспроизведении нажмите для включения нормального воспроизведения.
Ускоренное воспроизведение	Fast play 	Разные скорости быстрого воспроизведения и нормальное воспроизведение.
Замедленное воспроизведение	Slow play 	Разные скорости медленного воспроизведения или нормальное воспроизведение.

Воспроизведение следующего	Next 	В режиме воспроизведения, проигрывает следующее видео. В настройке меню переходит вниз выпадающего меню.
Воспроизведение предыдущего	Previous 	В режиме воспроизведения, проигрывает предыдущее видео. В настройке меню переходит вверх выпадающего меню.
Функция	Function Fn	Однооконный режим наблюдения, нажмите клавишу для появления вспомогательных функций: управление PTZ и цветом. В меню PTZ переключает меню управлений PTZ.
		Функция стирания: в цифровом или текстовом управлении может удалять предшествующие курсоры знаки.
		В установке обнаружения движения. Работает для настройки с клавишами направлений.
		В меню информации HDD переключает между временем записи или другой информацией.
		Осуществляет другие специальные функции.
Шифт режим	SHIFT	В главном меню (больше нигде), удерживайте кнопку 3 сек. Для переключения между TV/VGA выходом (серия HD1 имеет три режима LTV/VGA/60Hz LCD).
Запись	Record REC	Нажать для переключения между цифрами и буквами английским (заглавные, строчные) и символами.
Отмена	Cancel ESC	Отключение верхнего активного интерфейса или управления.
Enter	ENTER	Подтверждение операции.
		Перейти к клавише по умолчанию.
		Перейти в главное меню.
Вверх/вниз		Активирует текущее управление, изменение настройки, увеличить/уменьшить число. Вспомогательная функция в меню PTZ.
Влево/вправо		Переключает текущее управление. При воспроизведении нажмите, чтобы управлять полосой прокрутки.

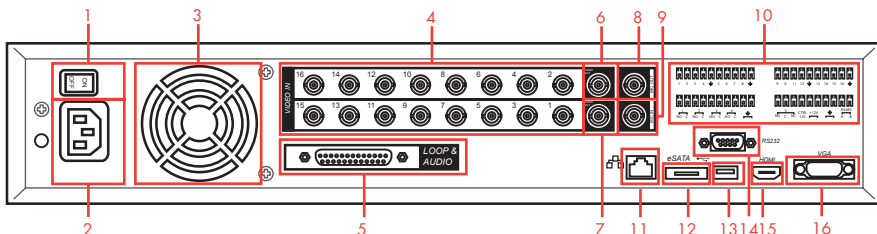
ВНЕШНИЙ ВИД ЗАДНЕЙ ПАНЕЛИ ВИДЕОРЕГИСТРАТОРОВ СЕРИИ RA



* различие видеорегистраторов серии RA состоит только в разном количестве аудио видео и тревожных входов

1	Видео входы
2	Аудио входы
3	Видео выход (BNC)
4	Аудио выход
5	Сетевой порт
6	USB порт
7	Видео выход (HDMI)
8	RS232 порт
9	Видео выход (VGA)
10	Тревожные входы/выходы; RS485 порт
11	Разъем питания (DC 12V)
12	Тумблер вкл./выкл.

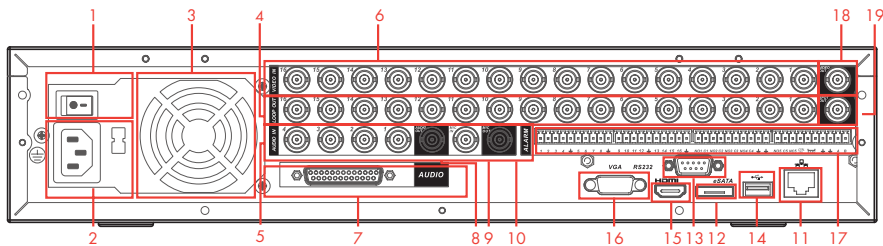
ВНЕШНИЙ ВИД ЗАДНЕЙ ПАНЕЛИ ВИДЕОРЕГИСТРАТОРОВ СЕРИИ RM



* различие видеорегистраторов серии RM состоит только в разном количестве аудио видео и тревожных входов

1	Тумблер вкл./выкл.
2	Разъем питания 110-230В
3	Вентилятор
4	Видео входы
5	Аудио входы/SPOT видео выход/сквозные видео выходы
6	Видео выход (BNC)
7	Аудио выход
8	Вход микрофона интеркома
9	Выход динамиков интеркома
10	Тревожные входы/выходы; RS485 порт
11	Сетевой порт
12	eSATA порт
13	USB порт
14	RS232 порт
15	Видео выход (HDMI)
16	Видео выход (VGA)

ВНЕШНИЙ ВИД ЗАДНЕЙ ПАНЕЛИ ВИДЕОРЕГИСТРАТОРОВ СЕРИИ RS



* различие видеорегистраторов серии RS состоит только в разном количестве аудио видео и тревожных входов

1	Тумблер вкл./выкл.
2	Разъем питания 110-230В
3	Вентилятор
4	Сквозные видео выходы
5	Аудио входы с 1 по 4
6	Видео входы
7	Аудио входы с 5 по16
8	Аудио выход
9	Вход микрофона интеркома
10	Выход динамиков интеркома
11	Сетевой порт
12	eSATA порт
13	RS232 порт
14	USB порт
15	Видео выход (HDMI)
16	Видео выход (VGA)
17	Тревожные входы/выходы; RS485 порт
18	Видео выход (BNC)
19	SPOT видео выход

УСТАНОВКА HDD В ВИДЕОРЕГИСТРАТОРЫ СЕРИИ RA



Открутите винты крепления крышки сзади и сбоку, снимите крышку.

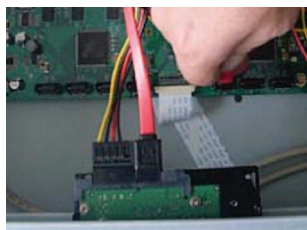
Установите HDD.



Подключите кабель данных и питания к HDD.

закрутите винтами.

Установите крышку на место и



Подключите кабель питания и
SATA кабель к HDD.



Установите крышку и
закрутите винты крепления.

УСТАНОВКА HDD В ВИДЕОРЕГИСТРАТОРЫ СЕРИИ RM и RS



Открутите винты крепления
крышки сзади и сбоку и
снимите крышку.



Установите HDD совместив
отверстия крепления с
отверстиями в планке

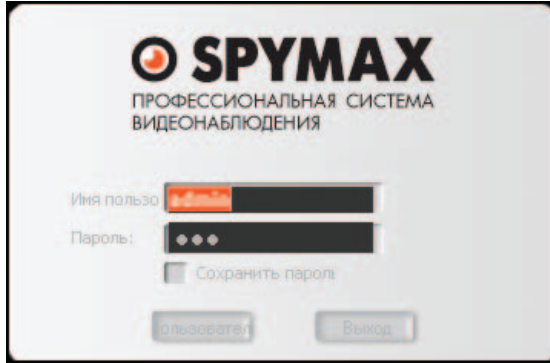


Закрепите HDD винтами

*SATA шлейфы и винты крепления HDD поставляются в комплекте.

ВХОД В МЕНЮ ВИДЕОРЕГИСТРАТОРА

Включите питание DVR, когда система запускается, для активации панели меню нажмите Enter на встроенной клавиатуре DVR или используйте левую кнопку «мыши».



Для входа в меню используйте следующие учетные записи:

- Пользователь: admin. Пароль: admin (администратор локальный и сетевой)
- Пользователь: 888888. Пароль: 888888 (администратор локальный)
- Пользователь: 666666 Пароль: 666666 (Пользователь, который может только вести наблюдение, воспроизводить, сохранять и т.д.)
- Пользователь: default. Пароль: default (скрытый пользователь)

Ввод пароля можете быть выполнен с использованием USB «мыши», передней панели, пульта ИК или внешней клавиатуры. Метод ввода: Нажмите для переключения между цифрами, английскими буквами (строчными и заглавными) и знаками.

Примечание:

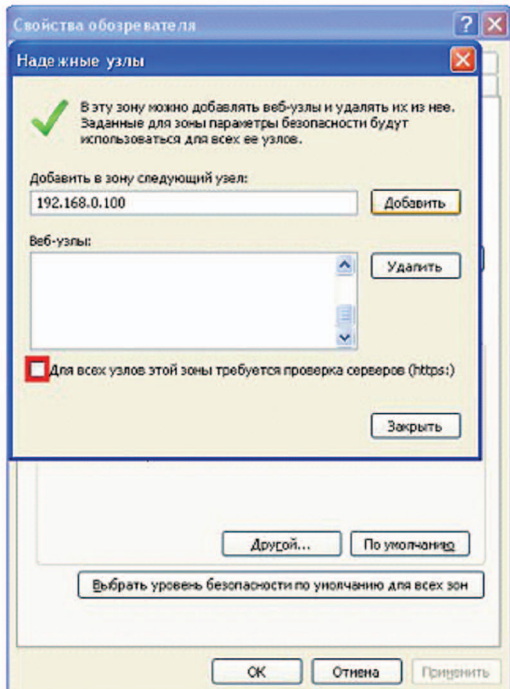
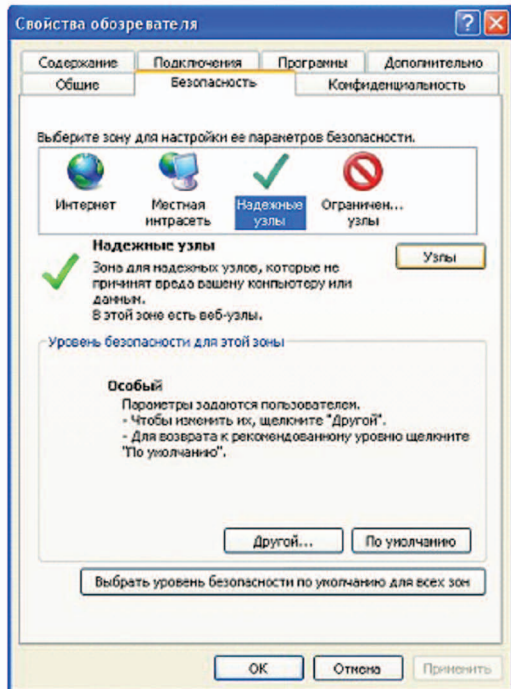
неверно введенный пароль 3 раза заблокирует систему на 30 минут!

ДОСТУП К ВИДЕОРЕГИСТРАТОРУ ЧЕРЕЗ WEB-ИНТЕРФЕЙС

Перед работой с web-клиентом, проверьте сетевые настройки DVR и ПК. Используйте ping

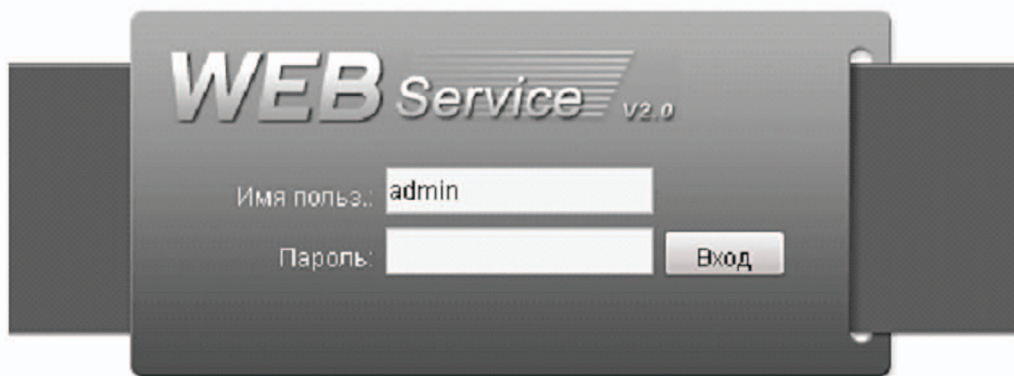
(* IP адрес DVR) для проверки подключения DVR. Обычно возвращаемое значение TTL должно быть менее 255.

Откройте IE и введите в адресную строку адрес DVR. Например, если IP вашего DVR 192.168.0.100, введите http://192.168.0.100 в адресную строку Internet Explorer. Система выдаст предупреждение с вопросом, устанавливать webrec.cab или нет. Нажмите кнопку «Да». Если вы не можете установить ActiveX, измените настройки следующим образом.



Откройте свойства компьютера, вкладку «Безопасность». Выделите пункт «Надежные узлы», нажмите кнопку «Узлы». Добавьте в список надежных узлов IP адрес вашего DVR. Разрешите выполнение всех сценариев ActiveX для надежного узла.

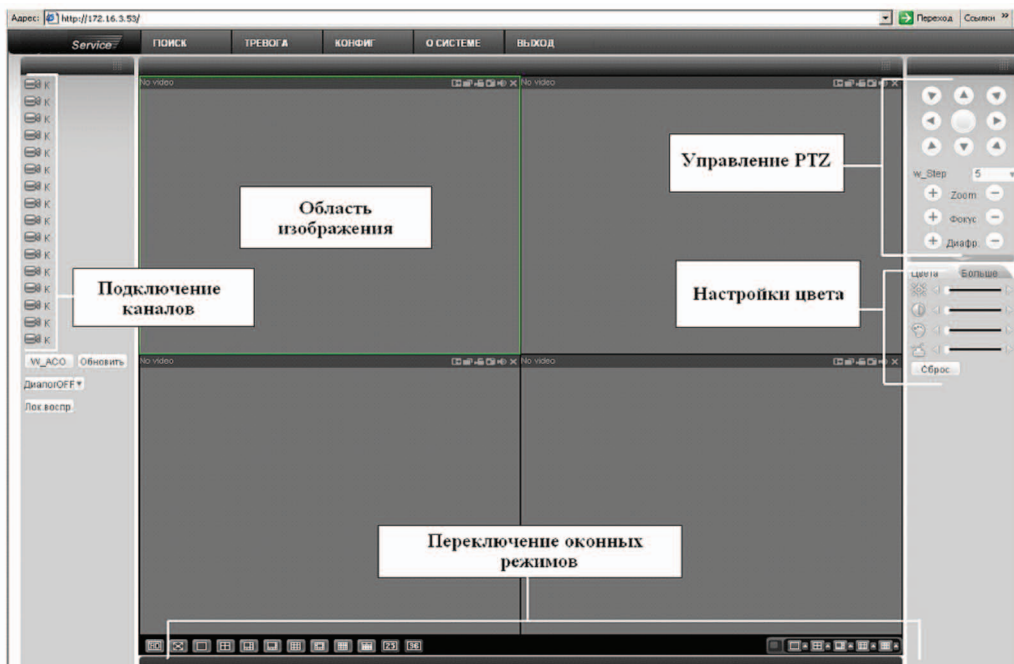
Для управления DVR введите имя пользователя и пароль. По умолчанию имя пользователя admin и пароль admin. Нажмите «Вход».



Меню WEB интерфейса содержит 5 функциональных кнопок: поиск, тревога, конфигурация, о системе и выход.



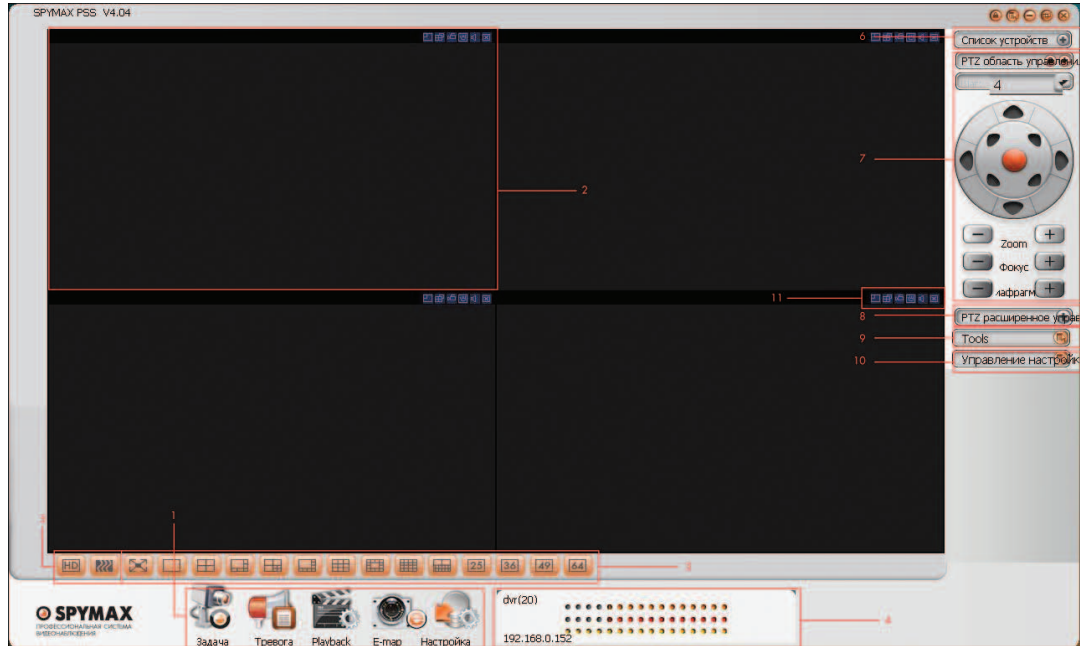
Внешний вид WEB интерфейса показан ниже:



Программа «PSS 4.0» позволяет управлять несколькими DVR удаленно.

Программа имеет следующие особенности:

- Удобное управление устройствами;
- Поддержка подключения нескольких устройств, просмотр в реальном времени и воспроизведение;
- Управление устройствами, просмотр журналов и управление пользователями;
- Управление PTZ и устройствами тревоги, видео запись;
- Поддержка работы с расписаниями и картами.



1. Кнопки: Выбор шаблонов, тревожные сообщения, воспроизведение, электронные карты, настройка PSS 4.0

2. Область отображения видео

3. Выбор режимы шаблона:

Полноэкранный/1-окно/4-окна/6-окон/7-окон/9-окон/12-окон/16-окон/20-окон/25-окон/36-окон

4. Вспомогательная информация

5. Настройка качества отображения видео

6. Настройка подключенных устройств

7. PTZ управление телеметрией

8. Расширенное управление телеметрией

9. Расширенные настройки и информация о состоянии устройств

10. Настройки схемы задач, шаблонов, прав пользователей

11. Вспомогательные кнопки: цифровой ZOOM, быстрое переключение шаблона, локальная запись, стоп кадр, звук, закрыть канал

ТРАНСПОРТИРОВАНИЕ И ХРАНЕНИЕ

DVR в транспортной таре перевозятся любым видом крытых транспортных средств (в железнодорожных вагонах, закрытых автомашинах, трюмах и отсеках судов, герметизированных отопляемых отсеках самолетов и т.д.) в соответствии с требованиями действующих нормативных документов. Условия транспортирования должны соответствовать условиям хранения 5 по ГОСТ 15150-69.

Хранение DVR в транспортной таре на складах изготовителя и потребителя должно соответствовать условиям 1 по ГОСТ 15150-69.

ГАРАНТИИ ИЗГОТОВИТЕЛЯ

Предприятие-изготовитель гарантирует соответствие DVR техническим параметрам, указанным в настоящем руководстве, при соблюдении потребителем условий транспортирования, хранения, монтажа и эксплуатации изделия.

Гарантийный срок эксплуатации – 24 месяца с даты продажи дистрибутором

Гарантийные обязательства недействительны, если причиной неисправности DVR являются:

- умышленная порча;
- пожар, наводнение, стихийные бедствия;
- аварии в сети питания;

Предприятие-изготовитель не несет ответственности и не возмещает ущерба за дефекты, возникшие по вине потребителя при несоблюдении правил эксплуатации и монтажа.

Технические характеристики видеорегистраторов могут быть изменены без предварительного уведомления.