

■ Спецификация

Система	Процессор	Hi3515A
	Операционная система	LINUX OS
	Системные ресурсы	Пентаплекс: наблюдение, запись, видео, воспроизведение, архивирование, работа в сети
	Управление	USB-мышь, дистанционное управление, сетевое управление
	Язык	Русский/Английский
Видео	Каналы	4 канала до 1080P (видеорегистратор), до 960P (видеокамеры)
	Выходы	1 HDMI, 1 VGA
	Стандарт	PAL / NTSC
Аудио	Каналы	4 канала IPC
	Деление экрана	1/4
Дисплей	Разрешение	1080P, 1080I, 720P, 1440x900, 1280x1024, 1024x768, 800x600
	Экранные обозначения	Время, имя камеры, номер канала, тревога (событие), запись
Запись	Формат сжатия видео/аудио	H.264/G711
	Разрешение	HD1, D1, CIF, 720P, 960P, 1080P - видеорегистратор HD1, D1, CIF, 720P, 960P - видеокамеры
	Скорость	до 30 к/с на канал (зависит от настройки IPC)
	Качество изображения	До 6Мб/с (видеокамеры)
	Типы записи	Запись постоянная, по событию, по детектору, по тревоге
Воспроизведение	Воспроизведение	4 канала 960P
	Параметры поиска	По дате/времени, по событию
	Скорость воспроизведения	Real time
Архивирование	Функции воспроизведения	Воспроизведение, кадровое воспроизведение, пауза, остановка, ускорение, замедление, полноэкранное воспроизведение
	Способы архивирования	USB HDD, USB-flash, загрузка по сети
Детектор	Тревожные события	Запись, снимки, отправка по E-mail, отправка на FTP, тревога
	Тревога	Область детекции
Сеть	Порт	1xRJ-45 port (10/100M), 4xRJ45(Passive PoE)
	Сетевые функции	TCP/IP, UDP, DHCP, IP Filter, PPPOE, FTP, DNS, DDNS, NTP, UPNP, EMAIL, Сервер тревоги, ARSP
	Удаленные операции	Наблюдение, воспроизведение, системные настройки, загрузка файлов, информация журнала
Дополнительный интерфейс	Жесткий диск	1 SATA до 3 Tb
	USB интерфейс	2 USB порта: для подключения мыши и архивирования
Описание	Размеры	260x230x50 мм - видеорегистратор 104x64x66 мм - видеокамера
	Питание	DC 12V, 5A

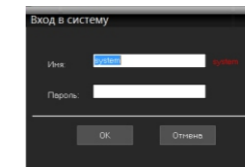
■ Особенности

- Применение процессоров Hi3515A с усовершенствованным методом сжатия H.264 версии 4.2 в линейке TM Proto-X позволило получить видеорегистраторы с максимальными техпараметрами.
- Новое программное обеспечение "SkyCell" имеет интуитивно-понятный и удобный интерфейс, а также обладает расширенными функциональными возможностями.
- Стандарт сжатия видео, предназначенный для достижения высокой степени компрессии видеопотока при сохранении высокого качества.
- Встроенный детектор движения позволяет обнаружить перемещение объектов в поле зрения камеры, при отсутствии такой функции в самой камере. При срабатывании детектора движения можно выдать тревожное сообщение, начать запись или отправить e-mail.
- USB порт используется для архивирования видео, обновления ПО, подключения мыши и 3g модема.
- Видеорегистратор поддерживает разрешение записи и отображения FullHD. Изображение такого разрешения обладает высоким качеством и отличной детализацией.
- Поддержка видеорегистратором международного отраслевого стандарта взаимодействия IP устройств ONVIF позволяет подключать к нему любые видеокамеры с поддержкой ONVIF, что делает систему видеонаблюдения более универсальной.
- Технология регистрации IP устройств в облаке для дальнейшего доступа к ним через интернет с указанием только лишь идентификатора. Каждое устройство имеет свой уникальный идентификатор, определенный при производстве.
- Устройство поддерживает трансляцию видеопотока на мобильные клиенты. Клиенты существуют под самые популярные мобильные платформы: iOS, Android. Возможность доступа к устройствам из любой точки планеты.
- Новая матрица 1/3" Aptina CMOS Sensor обладает отличными показателями и выводит великолепную картинку в любых условиях. Матрица способна отображать видео с разрешением 1280x720 точек.
- Инфракрасный источник освещения для видеонаблюдения. ИК спектр не виден обычному человеческому глазу, зато видеокамера отлично различает это излучение. ИК подсветка позволяет камере фиксировать изображение в условиях низкой освещенности или в полной темноте.
- Ирбб подразумевает полную защищенность камеры от водяных потоков и сильных водяных струй с любого направления.
- Встроенный блок, обеспечивающий электропитание остальных модулей устройства. Используется широко распространенное стандартное входное питание 12В.
- Оригинальное программное обеспечение CMS Vision позволяет объединить в единую систему до 64-х видеокамер с различных записывающих устройств. В одной программе могут совместно работать как аналоговые, так и IP устройства. Программное обеспечение позволяет проводить видеонаблюдение онлайн, получать доступ к архиву и осуществлять локальную запись на рабочем месте оператора.

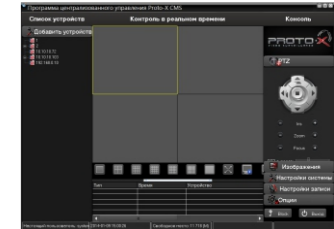
■ Подключение к CMS и Web

■ CMS - сетевое клиентское ПО

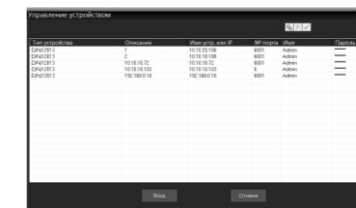
Подключение к регистратору по сети
- Запустите программу [CMS Setup] при первом запуске программа предложит установить пароль
В процессе установки антивирус может сообщить о вирусе в файле, это связано с поддержкой оборудования других производителей и никакого вируса на самом деле нет.



Щелкните правой кнопкой мыши по списку устройств и выберите добавить устройство.



В менеджере выберите [список устройств] и нажмите для создания нового, в появившемся окне нажмите "Автопоиск"

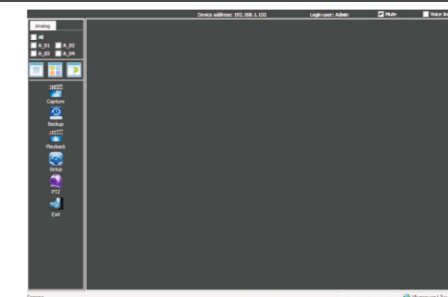


Порт по умолчанию #: 6001
IP адрес по умолчанию : 192.168.0.10
ID: admin / без пароля (заводские настройки)

■ Web

ID: admin / без пароля
Введите IP адрес регистратора в адресную строку Internet Explorer.

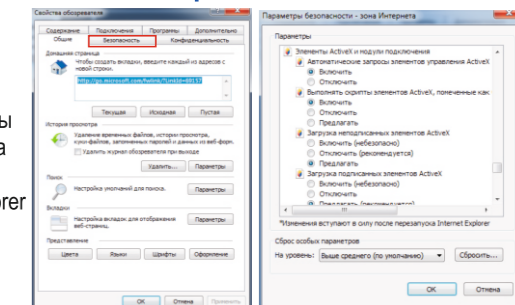
Для просмотра изображения и мониторинга необходимо скачать с регистратора и установить элемент управления Active-X, при подключении предложение скачать появится автоматически. Убедитесь что загрузка надстроек Active-X разрешена в Internet Explorer.



■ Как разрешить надстройки Active-X в Internet Explorer

Зайдите в "Сервис" -> "Свойства обозревателя"

Выберите вкладку "Безопасность" и нажмите кнопку "Другой..." В появившемся списке найдите "Элементы ActiveX и модули подключения" и для каждого пункта в списке выберите "Включить" или "Предлагать"
Сохраните изменения и перезапустите Internet Explorer



■ Помощь

Посетите сайт Proto-X в Интернет: WWW.PROTO-X.NET

На сайте Proto-X Вы можете скачать:

- Полную версию инструкции
 - Свежее программное обеспечение CMS
 - Свежую прошивку для видеорегистраторов Proto-X
- А также получить квалифицированную помощь в любом вопросе, связанным с продукцией торговой марки Proto-X.



Real-Time NVR H.264

Proto-X Combo-IP 4W



Особенности:

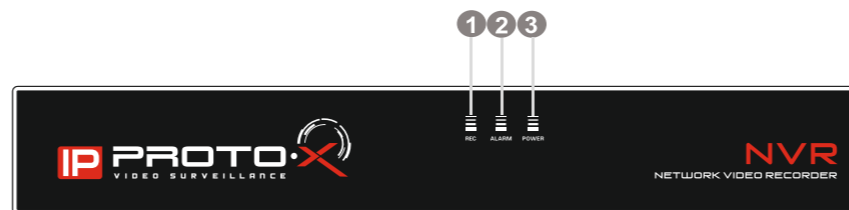
Видеорегистратор

- Процессор нового поколения HiSilicon 3515A
- Количество сетевых каналов видео – 4 (до 960р на канал)
- Количество сетевых каналов аудио – 4 (IPC поверх видео)
- Программное обеспечение – Embedded Linux
- Формат записи – H.264
- Типы записи – ручная запись, запись по расписанию, запись по тревоге, запись по детектору
- Выходы видео – 1xHDMI (до 1920x1080), 1xVGA (до 1920x1080)
- Сетевой порт – 10/100 Мбит/сек, RJ45 + Коммутатор на 4 Сетевых порта для камер – 10/100 Мбит/сек + DC 12В (по свободным жилам), RJ45
- Скорость записи – до 30 кадров/сек на канал (зависит от настроек IP камер)
- Воспроизведение – 4 канала 720р / 4 канала 960р
- Архив – поддержка 1xSATA HDD до 3ТБ
- Детектор движения по каждому каналу
- Интерфейс для архивации – 2xUSB 2.0
- Управление регистратором – пульт ДУ, USB мышь, через Web, через CMS
- Мобильные клиенты – iOS, Android
- Габаритные размеры – 260x230x50 мм
- Питание – 12В, 5А

IP Видеокамеры

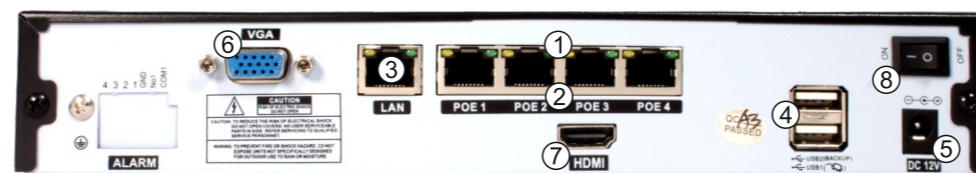
- Матрица 1/4" Aptina, DSP HiSilicon 3518
- Блок ИК диодов – 24 шт.
- Максимальная дальность ИК - 20 м
- Чувствительность 0.0...Лк (ИК вкл.)
- Механический ИК фильтр (ICR)
- Фиксированный объектив 3,6 мм
- Питание 12 В / 200 мА (390 мА с ИК)
- Габаритные размеры: 104x64x66 мм

Передняя панель



№	Описание
1	Индикация записи
2	Индикация сигнализации
3	Индикация работы регистратора

Задняя панель



№	Описание
1	Видеовыходы PoE
2	Аудиоканалы IPC
3	Разъем подключения сети RJ-45
4	USB входы
5	Вход питания
6	VGA видеовыход
7	HDMI видеовыход
8	Кнопка включения

Внимание!!!

Пожалуйста, ознакомьтесь с настоящей инструкцией, она может облегчить оперирование и поможет выполнить первичные настройки параметров. Также здесь описываются основные функциональные возможности регистраторов и принципы навигации по основному меню

Настройки по умолчанию (ID: Admin / без пароля)

Подготовка перед установкой

- Чтобы защитить оборудование от повреждений и обеспечить его нормальную работу, необходимо предотвратить попадание пыли, влаги и обеспечить защиту от воздействия высоких токов.
- Не рекомендуется устанавливать и размещать оборудование в местах, где могут быть препятствия для вентиляции, например, в узких корпусах или небольших шкафах. Настоятельно рекомендуется использовать оборудование в помещении с контролируемой температурой и регулируемым напряжением; не перегружать розетки, так как это может привести к пожару или поражению электрическим током.
- Рекомендуется обеспечить бесперебойное питание оборудования, например с помощью ИБП, или, по крайней мере, оборудование должно быть подключено к устройству защиты от скачков напряжения, одобренному UL, CUL, или CSA. Не допускать попадание прямых солнечных лучей на оборудование во избежании его перегрева.

Гарантийный талон

Полное наименование
Proto-X Combo-IP 4W

Заводской номер

Дата покупки

Подпись продавца

Место для печати

Срок гарантии на продукцию Proto-X составляет три года* с даты покупки оборудования. Этим талоном компания Proto-X подтверждает исправность данного изделия и берет на себя обязанность обеспечить бесплатное устранение всех неисправностей, возникших по вине изготовителя, при соблюдении условий гарантии.

Условия гарантии

1. В гарантийном талоне должно быть указано наименование модели, серийный номер, дата приобретения и печать компании, продавшей данное изделие.
2. Гарантия имеет силу на территории Российской Федерации и распространяется на изделие, приобретенное на территории Российской Федерации.
3. Гарантия покрывает только неисправности, которые возникли по вине изготовителя.
4. Не подлежит гарантийному ремонту оборудование с дефектами, возникшими вследствие: механических повреждений; нарушений требований по монтажу; несоблюдения условий эксплуатации, в том числе эксплуатации оборудования вне заявленного диапазона температур; несоблюдения требований подключения к электропитанию; стихийных бедствий (удар молнии, пожар, наводнение и т.п.), а также иных причин, находящихся вне контроля изготовителя; ремонта или внесения конструктивных изменений неуполномоченными лицами.

Претензий по внешнему виду и комплектности не имею

* - полная гарантия 12 месяцев, 24 месяца бесплатное сервисное обслуживание.