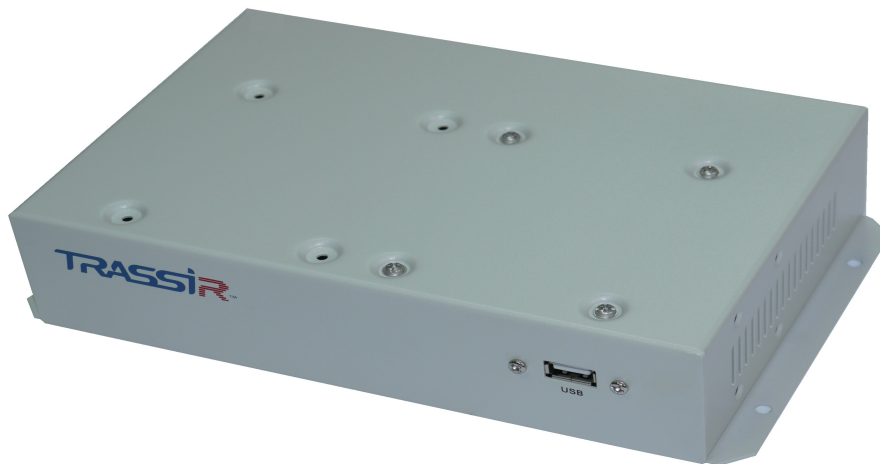


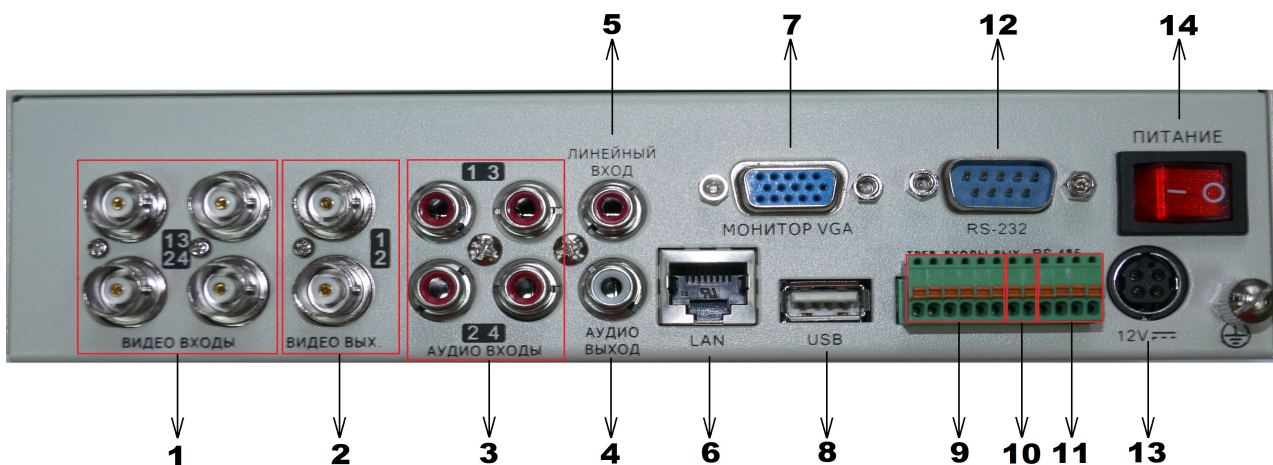
# ТЕХНИЧЕСКИЙ ПАСПОРТ ИЗДЕЛИЯ

## Lanser-Mobile II (стандартное исполнение IP-видеосервера.)



### Описание.

**Lanser-Mobile II** является полноценный пентаплексным цифровым IP видеосервером, работающим в составе программного — аппаратного комплекса Trassir™. Устройство поддерживает автономную запись на HDD, имеет возможность подключения аналогового монитора, так же есть возможность сквозного вывода изображения с каждого канала на аналоговые мониторы в режиме SPOT.



№	Обозначение	Описание
1	Видео входы	Видео входы для подключения камер.
2	Видео вых.	Выходы аналогового видеосигнала. Можно использовать для подключения к аналоговому видеомонитору для просмотра и настройки, второй выход используется для просмотра камер в режиме SPOT.
3	Аудио входы	Аудио входы для подключения активных (с усилением) микрофонов.
4	Аудио выход	Разъём RCA для подключения активных колонок или наушников. Выход используется для прослушивания голосовых сообщений.
5	Линейный вход	Разъём RCA для подключения активного (с усилением) микрофона. Микрофон используется для передачи голосовых сообщений.
6	LAN	Сетевой разъём (RJ-45). Используется для подключения к сети по протоколу TCP/IP.
7	Монитор VGA	D-sub разъём для подключения VGA-монитора.
8	USB	USB разъём для подключения USB мышки (используется для управления внутренним интерфейсом) .
9	Трев. входы	Тревожные входы: (4 входа).
10	Трев. выход	Тревожный выход: (1 выход).
11	RS-485	Последовательный порт RS-485.
12	RS-232	Последовательный порт RS-232.
13	12V	Разъём питания камеры источником постоянного тока (блок питания) напряжением 12В и рассчитанным на потребление тока не менее 3,33 А.
14	Питание	Кнопка включения/отключения питания устройства.

## Характеристики устройства.

Каналов видео	4
Каналов аудио	4
Разрешение/ скорость записи	4 канала 704x576 по 12Fps 4 канала 352x288 по 25Fps
Размер кадра	3-40 кб
Поток на канал	32-2000 Кбит/с
Формат сжатия	H.264
Тревожные входы	4
Тревожные выходы	1
Максимально устройств на один ПК	Неограниченно в режиме CMS
АЦП	Techwell 10 бит
Подключение	Ethernet 10 /100 Мбит/с
Управление PTZ	Да
Дуплексное аудио	Да
Габариты	210x140x50 мм
Температурный режим	-10...+55°C
Другое	RS-232, 2xUSB, Съёмный диск SATA (опционально)
Вход Аудио	1 канал, RCA, уровень сигнала 2.0В ~ 2.4В, сопротивление 1кОм
Выход Аудио	1 канал, RCA, сопротивление 600Ом
Встроенный детектор движения	Есть
Автономная запись видео на HDD	Есть
Защита с использованием пароля	Есть
Поддержка сетевых протоколов	TCP/IP, HTTP, RTP, RTCP, ARP, ICMP, PPPOE, FTP, UDP, DNS, DDNS, SMTP, NTP, Static IP
Тревожный вход	4 входа, 0~12В
Тревожный выход	1 выход, включение/выключение
Напряжение питания	12В
Потребляемая предельная мощность	5Вт (без жесткого диска)

серийный номер устройства