

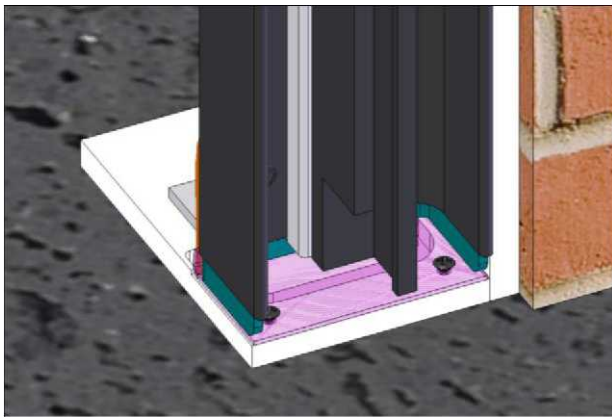


Здравствуйтесь коллеги!

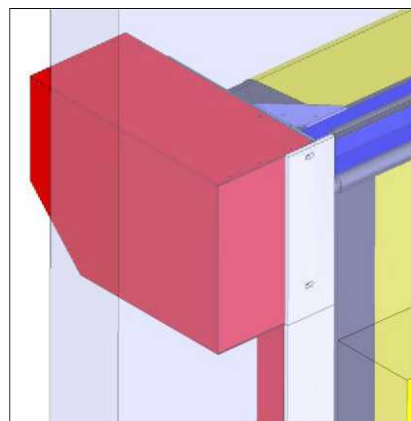
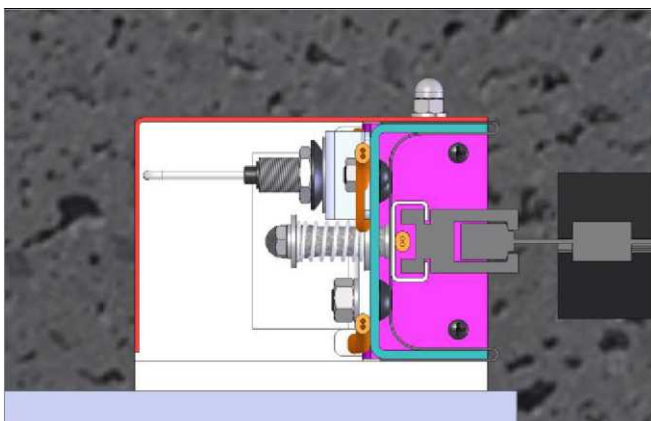
В данном информационном письме, мы хотим сообщить Вам о нескольких изменениях, которые коснулись модели FREEZER M2.

Для предотвращения образования наледи на воротах, мы улучшили уплотнение нескольких элементов конструкции ворот, а также, усовершенствовали опцию обогрева боковых направляющих.

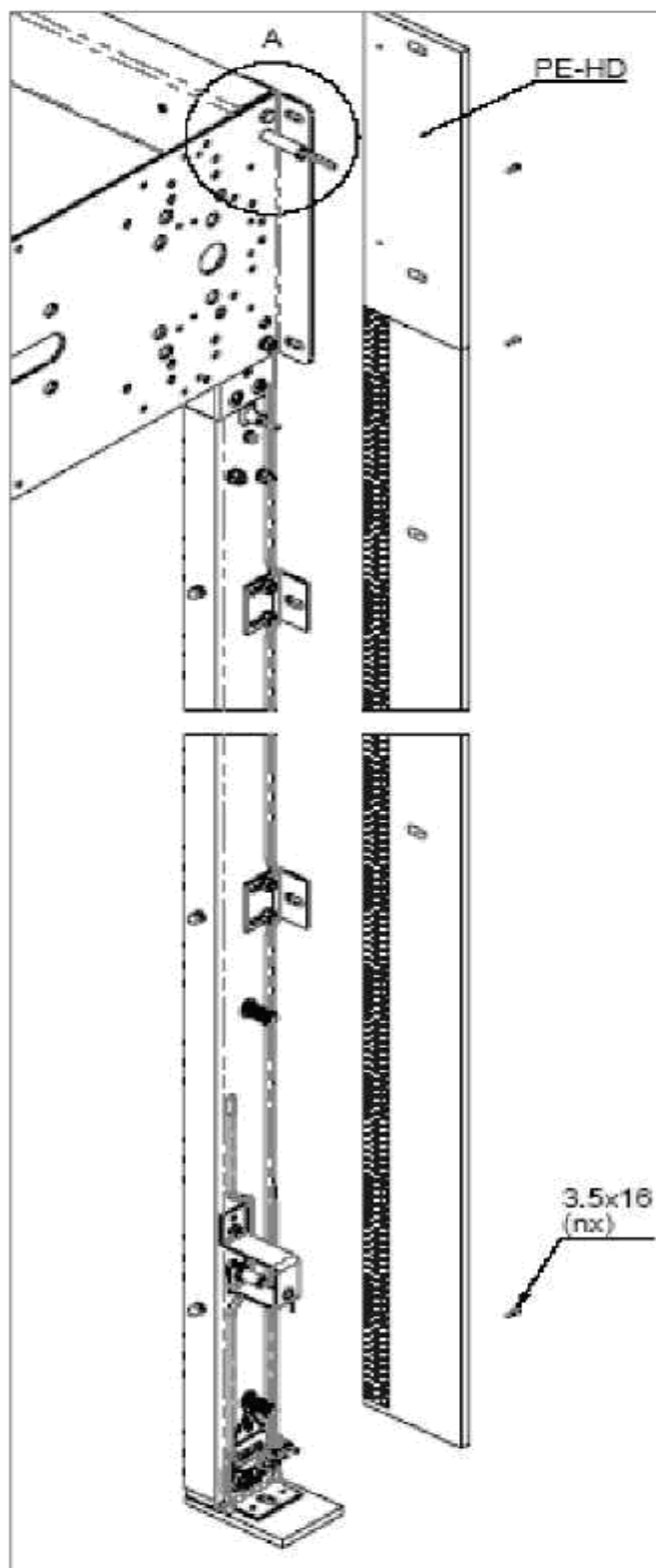
Кабель обогрева проходит под боковыми направляющими и защищен металлической пластиной.



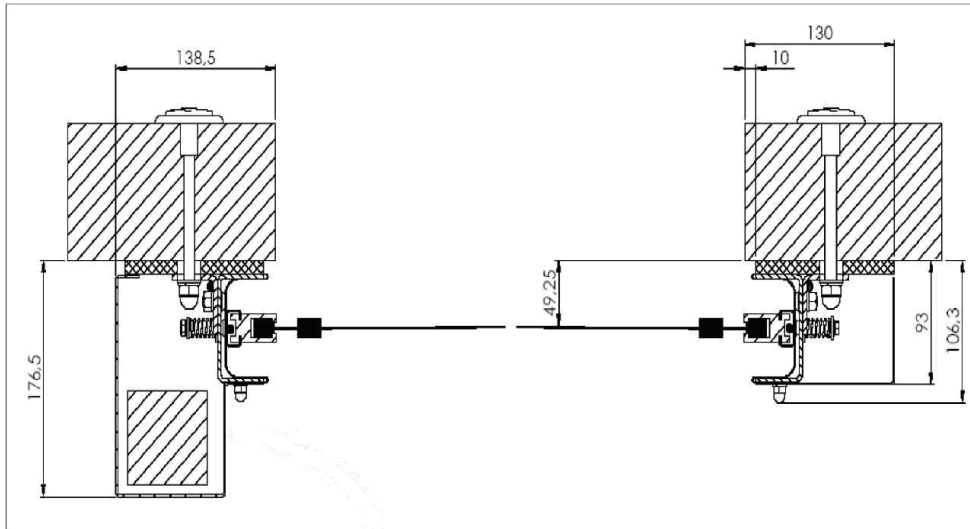
Уплотнительная полоса, используемая внутри боковой направляющей, стала больше (теперь мы используем PVC полосу шириной 250mm)



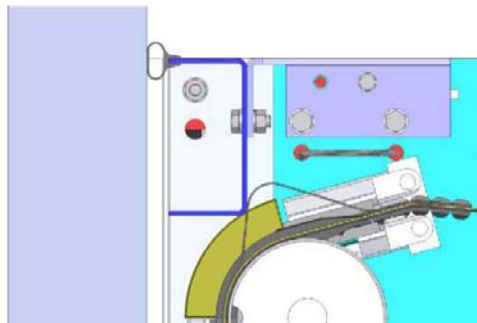
Для обеспечения лучшего соединения с защитными коробами, пластиковые теплоизолирующие прокладки, между боковой стойкой и стеной, стали шире.



Кожух для противовеса используется от модели D501 и объединяет функции как декоративного кожуха, так и кожуха противовеса.



Траверса стала шире и оборудована уплотнителем для лучшего прилегания к проёму и уменьшению теплопотерь.



Мы также представляем дополнительный комплект заземления боковых направляющих.



Из комплекта поставки ворот модели FREEZER M2 исключено уплотнительное полотно и крепёжные полосы.

При монтаже ворот необходимо убедиться в надёжном прилегании уплотнителя траверсы к проёму (раме), а так же в надёжности крепления нижней части направляющих к полу, для предотвращения обрыва кабеля обогрева в случае механического повреждения направляющих.